

# PROY

VALOISIA KOTEJA  
part of Aki Hyrkkönen Oy



**Asunto Oy**  
**Järvenpään Rinnepiha**

Nummikatu 5, 04460 Järvenpää

# Asunto Oy Järvenpään Rinnepiha



## Sisällysluettelo

4

### Järvenpää

Kulttuuria ja elämää Järvenpäässä  
Asumista ja luontoa Nummenkylässä

8

### Tietoa kohteesta

Kymmenen syytä valita Valoisa koti  
Asunto Oy Järvenpään Rinnepihan esittely  
Rakennuttajan terveiset  
Sijainti  
Asemapiirros

14

### Asunnot

Asuntojen esittely

20

### Sisustusvalinnat

Asuntojen muunneltavuus  
Miltä sinun valoisa kotisi näyttää?  
Tietoa materiaaleista  
Pilvikirsikka valmisratkaisu  
Pähkinä valmisratkaisu  
Gabro valmisratkaisu  
Keittiövalinnat  
Kylpyhuone  
Muut materiaalit  
Laitteet ja kalusteet

46

### Rakennustapaseloste ja merkkien selitykset



”

*Järvenpäässä on kaikki, mitä ihminen voi kaivata*



## Kulttuuria ja elämää Järvenpäässä

Järvenpää on sopivan kokoinen asuinpaikka, jossa kaikki tarvittava on lähellä. Kaupunki on tunnettu vilkkaasta kulttuurielämästä ja Järvenpään monipuolinen luonto kutsuu ulkoilemaan. Tuusulanjärvi luo oman leimansa Järvenpään viihtyisään ilmeeseen. Täällä on kaikki mitä ihminen voi tarvita, ison kaupungin palvelut ja tunnelma kompaktissa koossa.

Järvenpää tunnetaan myös musiikistaan, sijaitsihan mm. kansallissäveltäjämme Jean Sibeliuksen koti Järvenpään Ainolassa, joka toimii nykyään kotimuseona. Puistoblues ja Meidän Festivaali tuovat vuosittain vierailijoita ympäri maan nauttimaan monipuolisesta musiikkitarjonnasta.

Järvenpää tuntuu kotoisalta, täällä viihdytään.



# Luonnonläheistä asumista Järvenpään Nummenkylässä

**Asunto Oy Järvenpään Rinnepiha** on 9 asunnon valoisa ja avara kohtuuhintainen asunto oy, joka koostuu kolmesta paritalosta ja yhdestä kolmen asunnon rivitalosta.

Nummenkylän alueella on hyvät liikunta- ja ulkoilu-mahdollisuudet. Asunto Oy Järvenpään rinnepihan läheltä löytyvät Paavonpolun hyvät pyöräily- ja lenkkeilymaastot, jotka ovat talvisin hiihtäjien käytössä. Paavonpolun varrelta löytyy laavu- ja nuotiopaikat, joten mukavaa ajanvietettä löytyy pienemmille ja suuremmille retkeilijöille. Läheltä löytyy myös ratsastustalli. Läheinen Ruukkupuiston leikkipaikka tarjoaa mukavaa tekemistä perheen pienimmille. Alue onkin lapsiperheiden suosiossa.

Päiväkoti ja Anttilan koulu sijaitsevat lähietäisyydellä. Lähikauppaan on matkaa 2 km, lähin bussipysäkki sijaitsee parin sadan metrin päässä.

Järvenpään keskustasta löytyvät laajemman kaupalliset palvelut, joihin on matkaa n. 4,3 km. Keskustaan pääsee kätevästi bussilla tai autolla muutamassa minuutissa. Myös pyörätieverkosto on hyvä. Järvenpään keskustassa nautit myös muista mukavista asioista, kuten elokuvateatterista ja rantapuistosta.

”

*Keskustaan pääsee kätevästi bussilla tai autolla muutamassa minuutissa.*



# 10 SYYTÄ VALITA VALOISA KOTI

1. Rakennukset rakennetaan puu- ja betonielementeistä. Säästösuojaassa tehdasolosuhteissa valmistetut elementit takaavat turvallisen ja rakenteellisesti toimivan lopputuloksen. Asuntojen välinen seinä on betonielementti, jolla pystytään tehokkaasti estämään asuntoihin naapurista kuuluvia ääniä.

2. Vankka betoninen pihalaatta sisäänkäynnissä on suunniteltu kestävä pohjoismaiset olosuhteet, se antaa pihalle selkeän ilmeen ja on helppo pitää siistinä.

3. Ei turhia alaslaskettuja kattoja. Huonekorkeus jopa 3,2 metriä.

4. Tuulettuva alapohja on hyväksi havaittu alapohjaratkaisu. Tämä on luotettava ja tehokas tapa välttää kosteus- ja radonongelmat.

5. Asunnoissa on vesikiertoinen lattialämmitys, joka lämpenee energiatehokkaasti kaukolämmöllä.

6. Asuntoihin on saatavilla laajat asukasmuutosvalinnat. Voit valita asuntoosi esimerkiksi takan. Tämän esitteen valintojen lisäksi voit valita suoraan tuotetoimittajiemme laajoista valikoimista.

7. Hyvällä suunnittelulla kotelointien määrä on vähäinen ja tekniikan runkolinjat kulkevat piilossa.

8. Jokaisessa asunnossa on oma piha, jossa pergola ja kivetty terassi.

9. Patterittomat seinät mahdollistavat isot ikkunapinta-alat, joista tulvii luonnon valoa sisään.

10. Hyvin suunnitellut asunnot ovat muuntojoustavia, isoissa asunnoissa pystytään kätevästi valitsemaan kolmion ja neliön välillä toteutusvaiheessa. Lisäksi asukkaan on helppo elämäntilanteen muututtua muuttaa kolmio neliöksi tai neliö kolmioksi.

Pienemmissä asunnoissa hyvin suunnitellut pohjat konkretisoituvat monilla eri sisustusratkaisuilla.



# PROY

VALOISIA KOTEJA  
part of Aki Hyrkkönen Oy

[www.proyoy.fi](http://www.proyoy.fi)



## Rakentajan tervehdys

Me PROY:lla rakennamme Valoisia koteja. Suunnittelumme lähtee asukkaan tarpeista ja erilaiset asunnot keskeisillä sijainneilla mahdollistavatkin asumisen Valoisassa kodissa elämän eri vaiheissa.

Olemme osa Aki Hyrkkönen Oy:tä. Aki Hyrkkönen Oy on tunnettu laadukkaasta rakentamisesta Pirkanmaalla ja pääkaupunkiseudulla.

Asunto Oy Järvenpään Rinnepiha sijaitsee rauhallisella ja viihtyisällä pientalo- ja rivitalovaltaisella asuinalueella. Lähellä sijaitsevat hyvät ulkoilumaastot, leikkipaikat ja päiväkodit sekä koulut. Hyvien liikenneyhteyksien ansiosta lähiasemalta Helsingin ydinkeskustaan on vain puolen tunnin junamatka!

Kaikissa rakentamissamme kodeissa toistuu samat periaatteet; tavanomaista korkeammat huoneet, isot ikkunat ja lattialämmitys, jotka luovat kodin perustan. Uuden kodin viimeisen silauksen määrittät Sinä. Laajat materiaalivaihtoehdot mahdollistavat juuri Sinun näköisesi Valoisan kodin!

Me PROY:lla haluamme toivottaa Sinut lämpimästi tervetulleeksi uuteen Valoisaan kotisi!

*Lari Hakanen*  
Toimitusjohtaja

Tyyppi	Asunto	Huoneistotyyppi	m <sup>2</sup>
Rt	E17	3 h + k + s + piha	70,5
Rt	E18	2 h + kt + s + piha	50,5
Rt	E19	3 h + k + s + piha	63
Pt	F20	4 h / 3 h + k + s + piha	88
Pt	F21	3 h + k + s + piha	70,5
Pt	G22	3 h + k + s + piha	70,5
Pt	G23	3 h + k + s + piha	63
Pt	H24	4 h / 3 h + k + s + piha	83,0
Pt	H25	3 h + k + s + piha	70,5

Rt = Rivitalo  
Pt = Paritalo

## Asunto Oy Järvenpään Rinnepiha hanketiedot

### Asuntotyypit:

**2h + kt + s + piha, 3h + k + s + piha,  
3h + k + s + piha, 4h/3h + k + s + piha**

**Paritalot ja rivitalo, 9 asuntoa**

Asunto Oy Järvenpään Rinnepiha muodostuu kolmesta paritalosta ja yhdestä rivitalosta. Yhdeksän asunnon valoisa ja avara kohtuuhintainen kokonaisuus, jossa voit olla tyytyväinen rakentamisen laatuun.

Jokaiseen asuntoon kuuluu oma sisäänkäynnin yhteydessä oleva kylmävarasto, sekä piha, jossa on laatoitettu terassi ja pergola. Yhtiöllä on 12 autopaikkaa, jotka varustetaan lämmityspistokkein sekä sähköautonlatausvarauksin.



**Valoisuus**  
Suuret ikkunat avartavat tilaa



**Huonekorkeus**  
Tavanomaista korkeammat huoneet



**Lattialämmitys**  
Vesikiertoinen lattialämmitys lisää viihtyvyyttä



**Sijainti**  
Laadukkaat pohjaratkaisut hyvällä sijainnilla



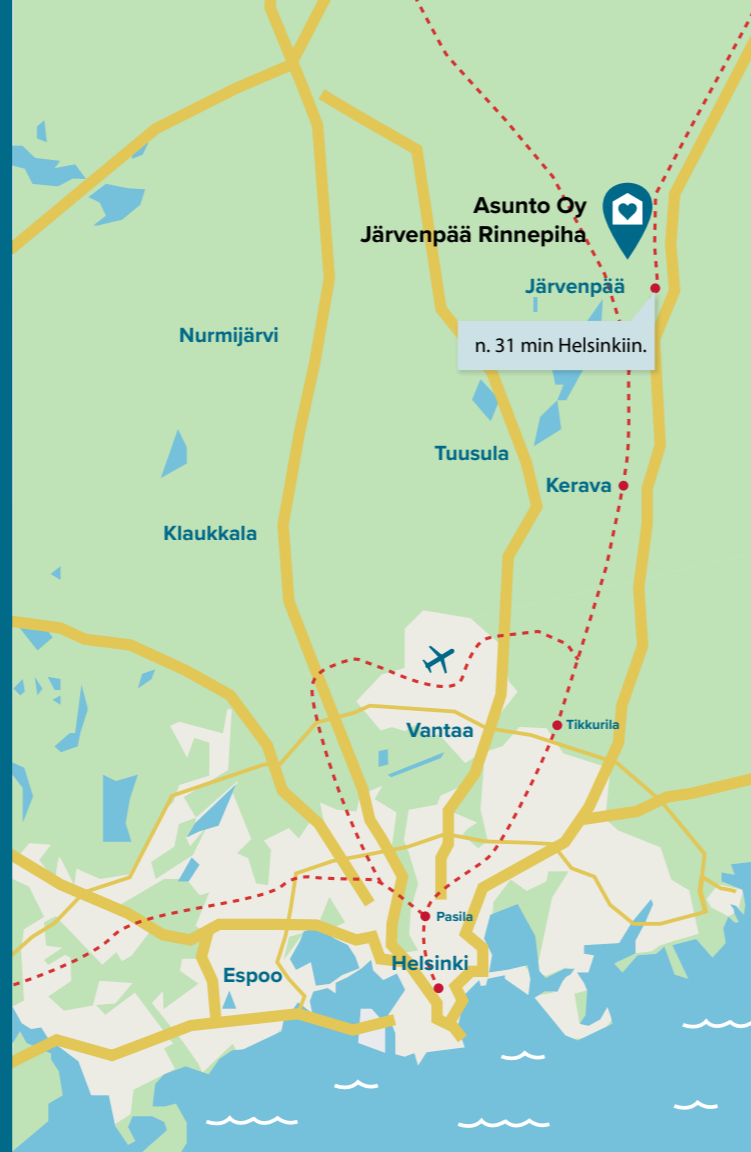
**Kohtuuhintaisuus**  
Asuntomme ovat kohtuuhintaisia

# Sijainti

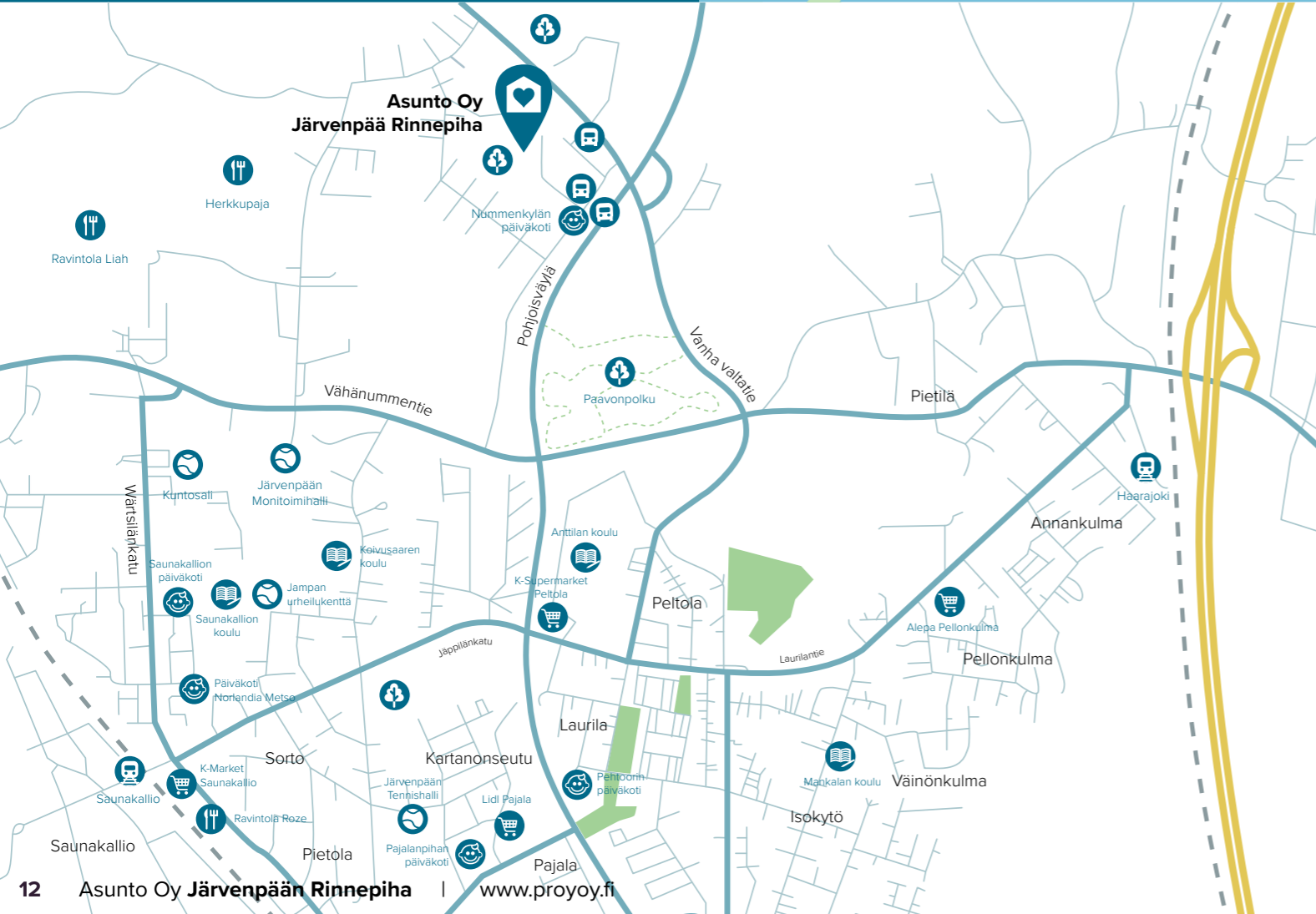
-  Ruukkupuiston leikkipaikka..... n.250 m
-  Nummenkylän päiväkoti ..... n. 400 m
-  Saunakallion rautatieasema ..... n. 3,5 km
-  Anttilan alakoulu ..... n. 3 km
-  Koivusaaren koulu (yläaste) ..... n. 2 km
-  Järvenpään lukio ..... n. 4 km
-  Lähikauppa..... n. 2 km
-  Järvenpään K-Citymarket..... n. 4 km
-  Järvenpään Tennishalli ..... n. 3,3 km
-  Kellokosken Jäähalli ..... n. 3,3 km
-  Rantapuisto ja Tervanokan uimaranta ..... n. 6 km
-  Golf Talma ..... n. 13,8 km
-  Paavonpolku kuntorata ..... n. 1 km
-  Purotan hevostalli ..... n. 4,4 km
-  Lähin bussipysäkki ..... n. 150 m
-  Järvenpään rautatieasema ..... n. 5,5 km

## Järvenpään rautatieasemalta junalla:

- Tikkurilaan 17 min
- Helsinkiin 31 min
- Helsinki-Vantaa lentoasemalle 30 min



# Asemapiirros



# 88,0 m<sup>2</sup>

## F20 | 4 h / 3 h + k + s



# F20

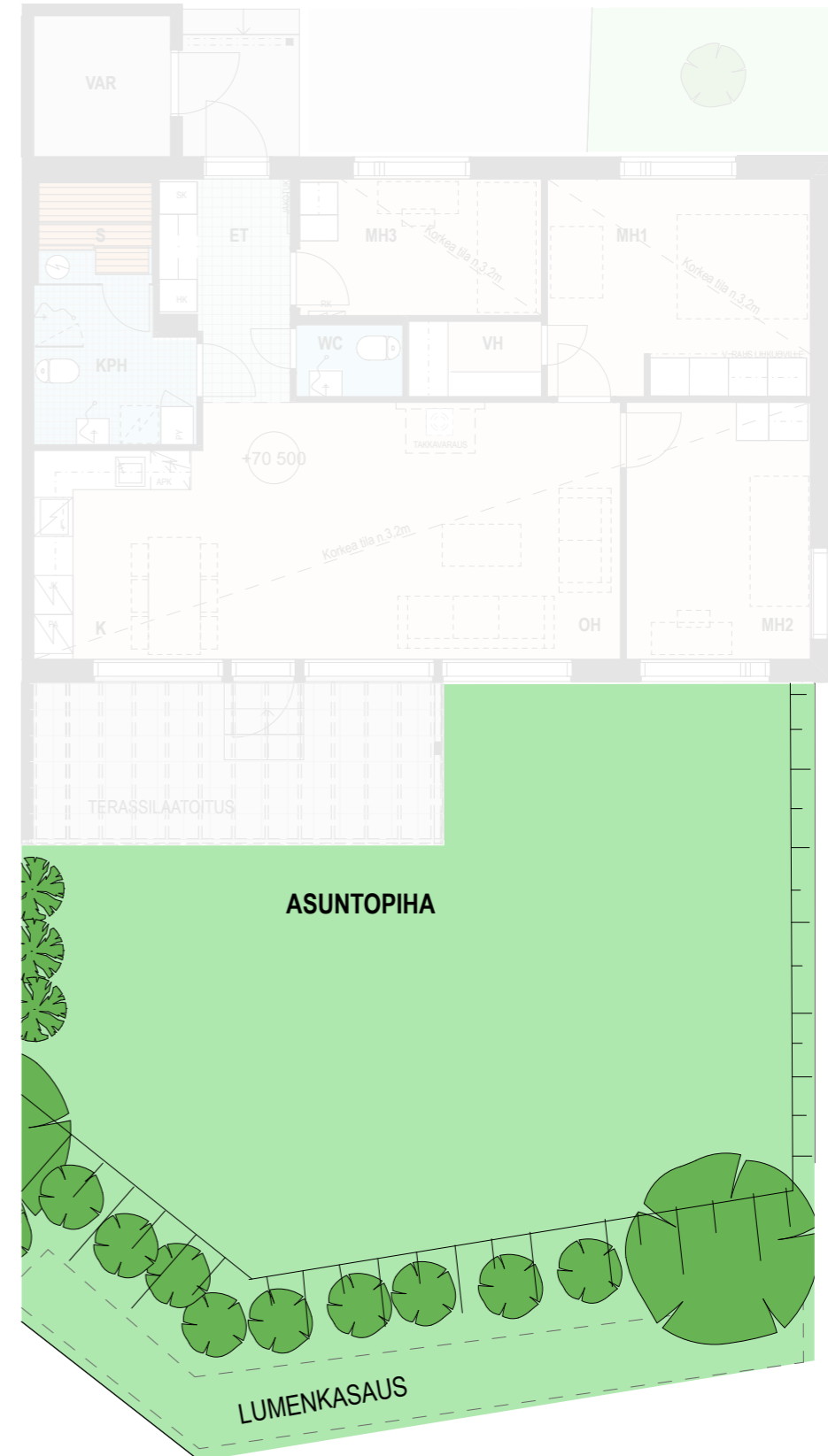
## Piha-alue



1.

Rakennukset rakennetaan puu- ja betonielementeistä. Säästösuojaissa tehdasolosuhteissa valmistetut elementit takaavat turvallisen ja rakenteellisesti toimivan lopputuloksen. Asuntojen välinen seinä on betonielementti, jolla pystytään tehokkaasti estämään asuntoihin naapurista kuuluvia ääniä.

Hyvin suunnitellut asunnot ovat muuntojoustavia, isoissa asunnoissa pystytään kätevästi vaihtamaan huonejako kolmioksi tai neliöksi.



ASUNTOPIHA

LUMENKASAUS



# 83,0 m<sup>2</sup>

## H24 | 4 h / 3 h + k + s



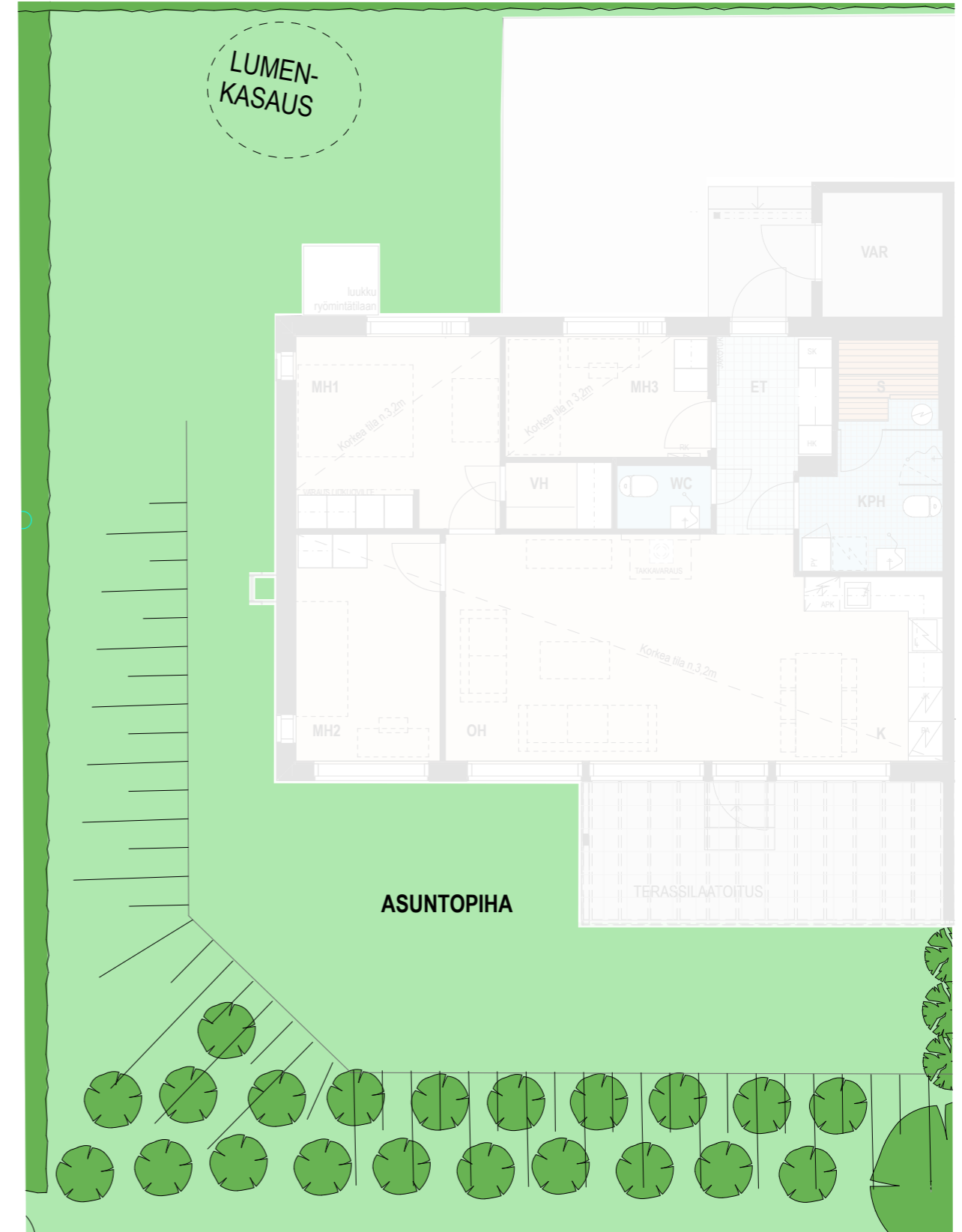
# H24

## Piha-alue



Hyvin suunnitellut asunnot ovat muuntojoustavia, isoissa asunnoissa pystytään kätevästi vaihtamaan huonejako kolmioksi tai neliöksi.

**2.** Vankka betoninen pihalaatta sisäänkäynnissä on suunniteltu kestävämmän pohjoismaiset olosuhteet, se antaa pihalle selkeän ilmeen ja on helppo pitää siistinä.



# 70,5 m<sup>2</sup>

## E17 | 3 h + k + s



# E17

## Piha-alue



3.

Ei turhia alaslaskettuja kattoja. Huonekorkeus jopa 3,2 metriä.



# 70,5 m<sup>2</sup>

## F21 | 3 h + k + s



# F21

## Piha-alue



5. Asunnoissa on vesikiertoinen lattialämmitys, joka lämpenee energiatehokkaasti kaukolämmöllä.



# 70,5 m<sup>2</sup>

## G22 | 3 h + k + s



# G22

## Piha-alue



6.

Asuntoihin on saatavilla laajat asukasmuutosvalinnat. Voit valita asuntoosi esimerkiksi takan. Tämän esitteen valintojen lisäksi voit valita suoraan tuotetoimittajiemme laajoista valikoimista.



# 70,5 m<sup>2</sup>

H25 | 3 h + k + s



# 63,0 m<sup>2</sup>

E19 | 3 h + k + s



**7.** Hyvällä suunnittelulla koteloitien määrä on vähäinen ja tekniikan runkolinjat kulkevat piilossa.



**8.** Jokaisessa asunnossa on oma piha, jossa pergola ja kivetty terassi.



# 63,0 m<sup>2</sup>

G23 | 3 h + k + s

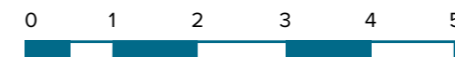
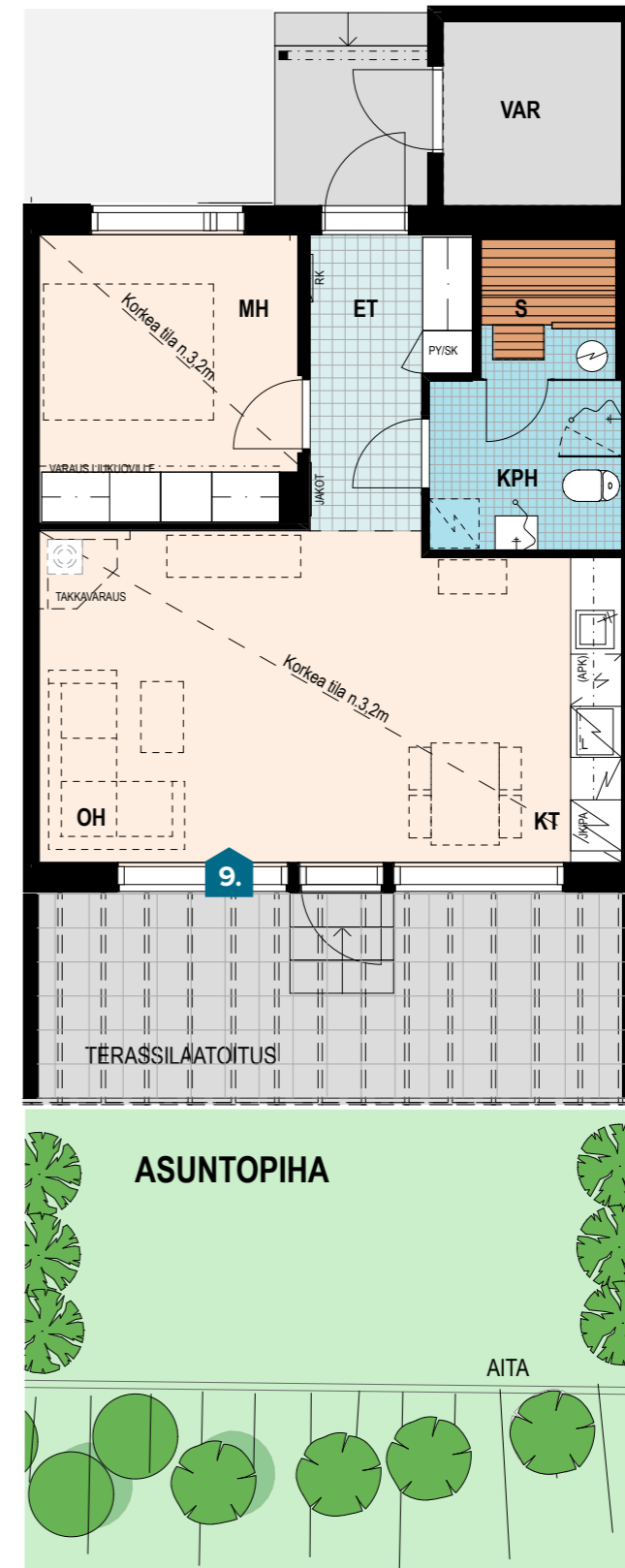


# 50,5 m<sup>2</sup>

E18 | 2 h + k + s



9. Patterittomat seinät mahdollistavat isot ikkunapinta-alat, joista tulvii luonnon valoa sisään.



# Muuntojoustavuutta ja asukasmuutoksia



## Koti elämän eri vaiheisiin

Aina ei tiedä mitä elämä tuo tullessaan, mutta hyvällä asuntojen suunnittelulla voidaan joihinkin asioihin varautua. Isoimmat asunotamme (88m<sup>2</sup> ja 83m<sup>2</sup>) ovat suunniteltu siten, että niiden muuttaminen neliöstä kolmioksi tai kolmiosta neliöksi onnistuu helposti. Ikkunoiden jako, lattialämmityksen piirit, sähköt ja tehdyt rakenteet mahdollistavat toimivuuden kumpana tahansa toteutuksena. Ostaessasi asuntoa voit valita toteutuksen vielä verrattain myöhäisessä vaiheessa, koska ulkoseinäkiertoon ja runkoratkaisuihin valinta ei vaikuta.

Asukaskansioon jätämme ohjeistuksen väliseinän rakentamisesta tai poistamisesta, jotta voit ryhtyä itse töihin tai pyytää kätevästi tarjouksen ammattilaiselta näiden ohjeiden pohjalta.

”

*Omilla valinnoilla  
persoonallinen  
Valoista koti*



## Sinun Valoisa kotisi

Haluamme mahdollistaa juuri sinun näköisesi Valoisan kodin. Tuotetoimittajiemme laajat eri vaihtoehdot eivät mahdollista kaiken näyttämistä näin lyhyessä sisustusesitteessä, vaan olemmekin koonneet tuotetoimittajien kanssa erilaisia tyylejä ja valintoja, jotka ovat näyttäviä ja varmasti laadukkaita. Laattapisteellä ja Topi-Keittiöillä suunnittelijat saivat tehtäväkseen toteuttaa Gabro-tyylimme keittiön ja kylpyhuoneen.

Kokonaisuudessaan paketista tuli erittäin näyttävä tumman puhuva paketti, joka esittelee hienosti laajemmin heidän tuotevalikoimiaan. Älkää epäröikö olla erikoisemmistakin asukasmuutoksista yhteydessä meihin sekä toimittajiemme suunnittelijoihin

## Lisähintaisia asukasmuutoksia kuvissa

- Takka, Valmistulen laaja valikoima palvelee sinua kohteessa
- Parketti, erilaiset asennustavat mahdollisia
- Rimakatto, skandinaavista tunnelmaa
- Asunnon toteutus kolmiona
- Makuuhuoneen mukava tekstiili-laattamatto
- Tehosteseinä

Mikäli sinulla on mielessäsi ideoita oman Valoisan kodin toteuttamisesta, älä epäröi ottaa yhteyttä ja katsotaan yhdessä toteutusta.





Miltä sinun valoisa  
**kotisi näyttää?**



## Lämpimästi tervetuloa Valoisaan kotiisi!

Haluamme tehdä muuton kotiisi helpoksi ja vaivattomaksi. Valoisan kodin pintamateriaalit voit valita valmiiksi mietityistä sisustusteemoistamme tai räätälöidä täysin omien mieltymystesi mukaisen.

Valmiit sisustustyyliimme ovat Pilvikirsikka, Pähkinä sekä Gabro. Pilvikirsikka esittelee suoraan valittavissasi olevia vaihtoehtoja. Pähkinä tyyliin taas olemme lisänneet asukasmuutoksia kuten kodinkoneiden integroinnit. Gabro-tyyli on suunniteltu erityisesti Rinnepihan koteihin sopivaksi, eikä se varmasti jätä kylmäksi vaativampakaan asukasta.

### Valoisia sisustushetkiä!

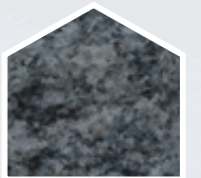
### Sisustusteemat



Pilvikirsikka



Pähkinä



Gabro



## Keittiö, Topi-keittiöt

Topi-Keittiöt on kotimainen neljännen sukupolven perheyrittäjä. Laadukkaat keittiötuotteet on valmistettu omalla tehtaalla Kalajoella jo vuodesta 1939 alkaen. Topi-Keittiöt onkin alueen merkittävä työllistäjä.

Topi-Keittiöt haluavat löytää parhaan yhdistelmän perinteisten puusepän taitojen sekä nykytekniikan ja -tuotannon välillä. Kotimaisesta valmistuksesta

Topi-Keittiöt on saanut Suomalaisen Työn Liiton Avainlippu -merkin sekä kotimaisesta suunnittelusta Design from Finland -merkin. Yrityksessä näitä merkkejä arvostetaan korkealle ja Topi-Keittiöillä onkin halu jatkossakin vaalia kotimaista työtä ja laatua.

## Tervehdys Topi-keittiöiltä!

Suunnittelemassamme Gabro-keittiötyylissä käytimme lähtökohtana tummia Gabron sävyjä. Tummiin mustan ja harmaan eri yhdistelmät sopivat loistavasti puun sävyihin, mikä onkin ollut näkyvillä viime vuosien suomalaisissa keittiöissä. Tumma keittiö luo hienosti tunnelmaa avaraan ja valoisaan tilaan. Tervetuloa myymälöihimme suunnittelemaan juuri sinun näköisesi keittiö!

*Pirjo Ahola*  
Topi-keittiöt



## Olohuone

Valoisat kodit on suunniteltu asukaslähtöisesti ja yhtenä pääkonseptistamme onkin mahdollistaa luonnonvalon tulviminen ikkunoista. Suuret ikkunapinta-alat olohuoneissa mahdollistavat lattialämmityksellä. Patterittomat seinät ja hyvin suunnitellut asuntopohjat mahdollistavatkin erilaisia sisustusratkaisuja ja -kokonaisuuksia.

## Makuuhuone

Makuuhuoneeseen lattiapintaan on tarjolla laadukasta tekstiililaattaa, joka hurmaa ja ihastuttaa kauniilla ulkoasullaan sekä etenkin jalkapohjan alla mukavuudellaan. Tekstiililaatta onkin kiva ja helppo tapa tuoda lisäilmettä makuuhuoneeseen. Lisäksi se sopii myös erinomaisesti lastenhuoneeseen ja vahingon sattuessa yksittäisen laatan vaihtaminen on helppoa!

## Sisustajan vinkit tyylikkääseen olohuoneeseen

Valoisaan kotiin soveltuu ehdottoman hienosti skandinaavinen tyyli. Skandinaavisessa tyyliässä yhdistyy rauhalliseksi kokonaisuudeksi luonnonvalo ja -materiaalit. Siksi pintoihin valitaan ja toivotaankin vaaleita sävyjä.

Seinäpinnoilla pystytään luomaan tilaan mukavasti tunnelmaa tehosteseinän avulla. Tehosteseinien suosikkivärejä ovat olleet vaaleat pastellisävyt. Etenkin beigen erisävyt ovat sopineet hienosti vinyylilankun puukuvion sekä luonnonvalon tehostajaksi!

Tunnelmallisen oleskelutilan kruunaa takka. Valmistulen laajasta ja laadukkaasta valikoimasta löytyy varmasti valinta juuri sinulle.



## Kylpyhuone, Laattapiste

Laattapiste on suomalainen perheyrittys, joka juhli 40-vuotissyntymäpäiviään syksyllä 2019. Laattapiste tarjoaa monenlaisia ja monimuotoisia inspiraatioita kylpyhuonemaailman toteutukseen. Laattapiste kehittää tulevaisuuden toimivia ja hyvinvoivia tiloja, sekä palvelumalleja ja konsepteja asukkaiden toiveiden toteuttamiseksi.

Asunto Oy Järvenpään Rinnepihaan Laattapiste palvelee asunnon ostajia kylpyhuonemaailmassa täysimääräisesti. Laaja valikoima on kokonaan käytössäsi ja Laattapisteen asiantuntevalla opastuksella voit luoda juuri oman tyylisesi kylpyhuoneen. Laattapisteen laadukas ja osaava asiakaspalvelu mahdollistaa jopa kylpyhuoneen 3d-mallintamisen ja täten tilan ja kokonaisuuksien paremman hahmottamisen. Laattapiste palvelee sinua kattavasti aina.



## Tervehdys Laattapisteeestä!

Gabro-kylpyhuonetyyliin saimme inspiraation tummista gabron sävyistä. Kylpyhuone suunniteltiin tuomaan arkeen selkeitä luksusta käyttämällä tämän ajan hittituotteita, jotka kestävät aikaa sekä kulutusta. Isot laadukkaat laatat, seinän sisäiset suihkut, linjalattiakaivo ja tummat kauniit kalusteet saavat aikaan vau-fiiliksen. Autamme mielellämme suunnittelemaan juuri sinun näköisesi kylpyhuoneen!



*Topi Syvänen*  
Laattapiste

### Garbo-sisustustyylin valitut laatat



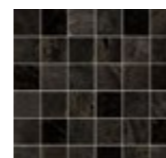
#### LPC Aventura lasitettu porcelanato 60x60 08

Brazil tasapintainen matta rektifioitu, 19115091



#### LPC Aventura lasitettu porcelanato 60x120 08L

Brazil tasapintainen kiillotettu rektifioitu, 19115123



#### LPC Aventura lasitettu porcelanato mosaikki 5x5 08

Brazil tasapintainen matta leikattu lasikuituverkolla 30x30, 19115152



Sisustustyyli

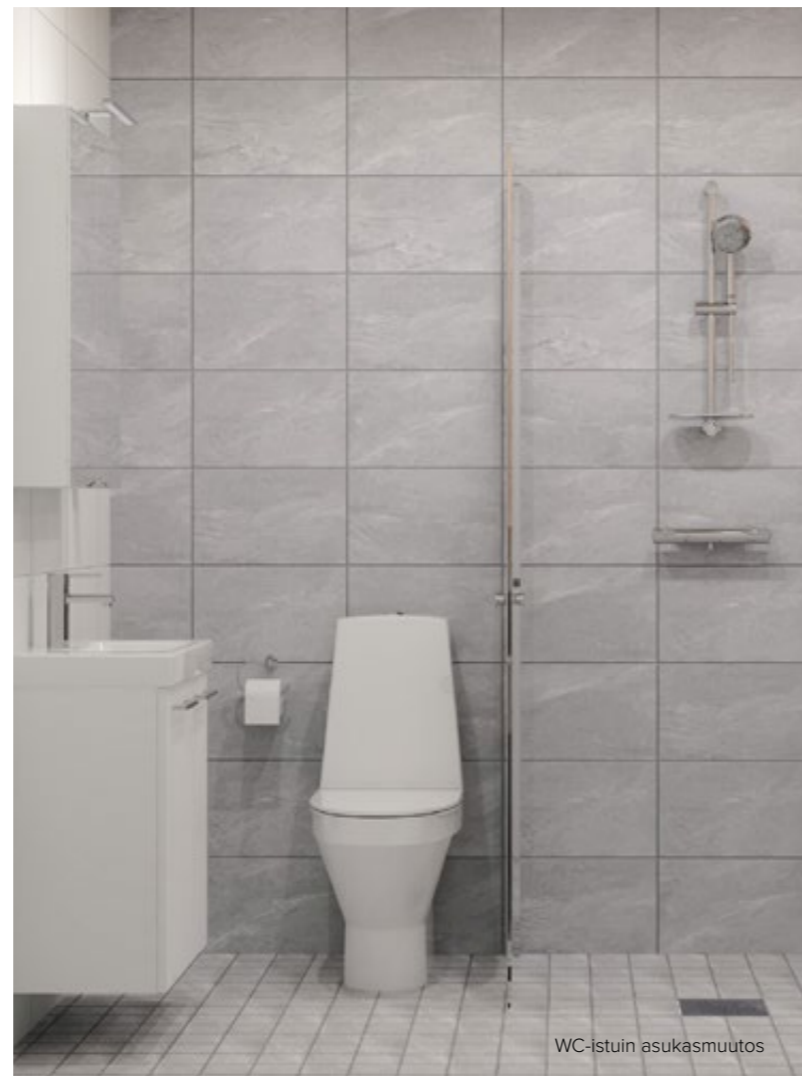
# Pilvikirsikka

Pilvikirsikan runsaat valkoiset kukinnot näyttävät ilmavalta, valkoiselta pilveltä. Ilmava ja vaalea on myös vaalein sisustuspakettimme.

Siksi nimesimme sen tämän ympäri vuoden näyttävän koristepuun mukaisesti.



QR-koodin skannaamalla pääset tarkastelemaan kylpyhuonetta tarkemmin!



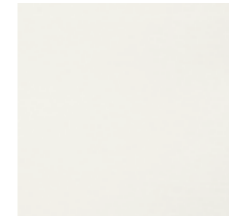
WC-istuin asukasmuutos

## Keittiö

### Ovet

Melamiini

Luoto 03 Snow White



### Välitila

Laminaatti

K019 Hopea jalava



### Työtaso

Laminaatti

K019 Hopea jalava



### Vedin

Reikäväli 128mm

148 Valkoinen



### Työtilavalaisin

LED-työpistevalaisin

Ensto Ali



### Lattia

Vinyylilankku

Goodiy Chloe KI32  
Vanilja 1636IB



## Kylpyhuone

### Lattialaatta

Keraaminen laatta

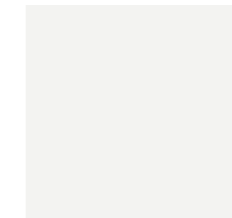
Alpstone Ash 10 x 10



### Seinälaatta

Keraaminen laatta

Valkoinen matta 25 x 40



### Tehostelaatta

Keraaminen laatta

Alpstone Ash 25 x 40



### Allaskaappi

Dansani Pro Good

Valkoinen



### Peilikaappi

Dansani Pro Better

Valkoinen



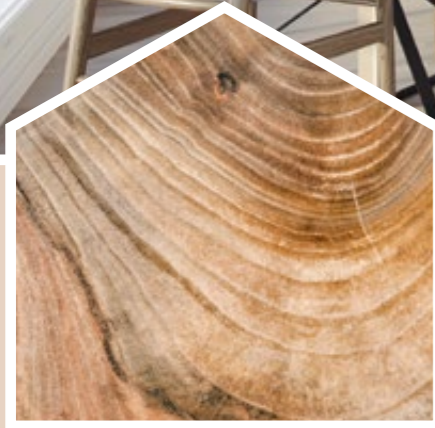
### Paneeli

Kuusi tl

15 x 95 mm



Paketti kuuluu hintaan.



## Sisustustyyli

# Pähkinä

Pähkinäpuun syvä, ruskea väri ja syykuvio luovat ylellisen tunnelin tähän kauniiseen puuainekseen.

Ruskeasävyinen sisustuspakettimme pohjautuu pähkinäpuun samettiseen sävy maailmaan tehden kodistasi ylellisen. Pähkinä sisustustyyli sisältää asukasmuutosvalintoja, jotka ovat lisähintaisia.



QR-koodin skannaamalla pääset tarkastelemaan kylpyhuonetta tarkemmin!



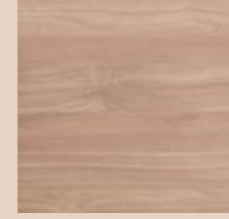
WC-istuin asukasmuutos

## Keittiö

### Ovet

Melamiini

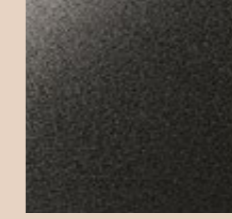
Luoto 40 Vaalea pähkinä



### Välitila

Välitilalevy (VTLAS)

H598 Tumma helmiäiskivi



### Työtaso

Laminaatti

R102 Kupari



### Vedin

Reikäväli 128mm

80 musta



### Työtilavalaisin

LED-valonauha

Dreamled



### Lattia

Vinyylilankku

Goodiy Chloe K132  
Manteli 20371B



### Jääkaappipakastin

Electrolux LNT3LF18S

Integroitava  
Asukasmuutos\*



### Kalusteuuni

Electrolux CKB400X

Integroitava  
Asukasmuutos\*



### Astianpesukone

Electrolux KEAF7200L

Integroitava  
Asukasmuutos\*



## Kylpyhuone

### Lattialaatta

Keraaminen laatta  
Fog Kalkki 10 x 10  
Asukasmuutos\*



### Seinä- ja tehostelaatta

Keraaminen laatta  
Fog Kalkki 30 x 60  
Asukasmuutos\*



### Peilikaappi

Dansani Pro Better  
Valkojalava  
Asukasmuutos\*



### Allaskaappi

Dansani Pro Better  
Valkojalava  
Asukasmuutos\*



### Paneeli

Tervaleppä  
15 x 95 mm  
Asukasmuutos\*



Paketti on lisähintainen, kysy lisää PROY:n yhteyshenkilöltä.



## Sisustustyyli

# Gabro

Laattapiste ja Topi-Keittiöt suunnittelivat Gabron tummia sävyjä mukailevat kylpyhuone- ja keittiökokonaisuudet. Lopputuloksena on elegantti ja laadukas tyyli, joka kestää aikaa sekä kulutusta, ja josta tulee hienosti ilmi valikoimien mahdollistamat rajattomat toteutusvaihtoehdot. Gabro-sisustustyyli sisältää asukasmuutosvalintoja, jotka ovat lisähintaisia.



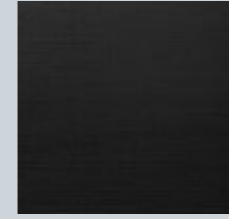
QR-koodin skannaamalla pääset tarkastelemaan kylpyhuonetta tarkemmin!

## Keittiö

### Ovet

Melamiini

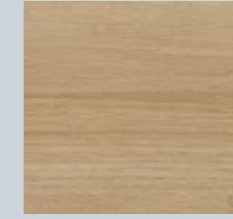
Loiste LO99L musta syykuvio



### Välitila

Välitilalaminaatti (VTL)

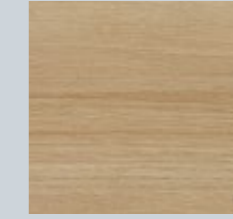
N625 Tammi natur matta



### Työtaso

Laminaatti

N625 Tammi natur matta



### Lattia

Vinyylilankku

Goodiy Chloe K132  
Kaneli 16291B



### Vedin

Reikäväli 128mm

26 Kultainen



### Työtilavalaisin

LED-valonauha

Dreamled



### Hana

Hansgrohe Talis M54 U 220  
apk-liitännällä  
Asukasmuutos\*



### Allas

Musta Puula 60

Asukasmuutos\*



### Jääkaappi

Electrolux LRB3DE18S

Integroitava  
Asukasmuutos\*



### Pakastin

Electrolux LUT6NE18C

Integroitava  
Asukasmuutos\*



### Kalusteuni

Electrolux CKB400X

Integroitava  
Asukasmuutos\*



### Astianpesukone

Electrolux KEAF7200L

Integroitava  
Asukasmuutos\*

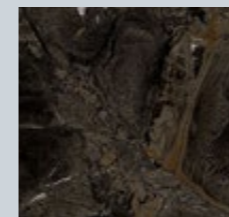


## Kylpyhuone

### Lattialaatta

Lasitettu porcelanato

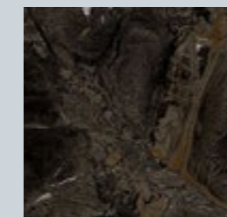
LPC Aventura 60x60 Brazil  
Asukasmuutos\*



### Seinälaatta

Lasitettu porcelanato

LPC Aventura 60x120 Brazil  
Asukasmuutos\*



### Peilikaappi

Dansani Mido

Musta  
Asukasmuutos\*



### Allaskaappi

Dansani Mido

Musta  
Asukasmuutos\*



### Paneeli

Leppä

15 x 125 mm  
Asukasmuutos\*



Lisäksi kylpyhuoneessa seinänsisäinen suihkuratkaisu ja seinä-wc sekä linjakaivo.

Paketti on lisähintainen, kysy lisää PROY:n yhteyshenkilöltä.

”

*Keittiö on  
kodin sydän!*



# Keittiö

## Välitilalevyt



HY002A Valkoinen kiiltävä



H589 Tumma helmiäiskivi



H598 Harjattu kupari



MO1372 Tumma harjattu alumiini



HYN152 Sampanja

## Työtasot



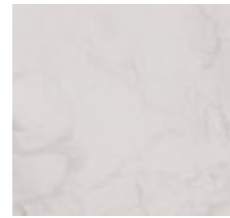
R102 Kupari



K013 Rantapyökki matta



K019 Hopea jalava



R349 Pehmeä marmori



R524 tumma kivikuvio

## Vetimet



78



79



80



147

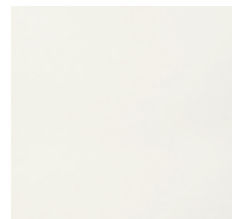


148



149

## Ovet



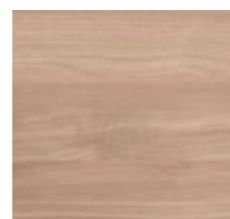
Luoto 03 Snow White



Aitta 08 Vaalea nordic



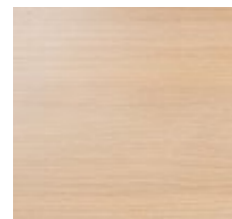
Aitta 09 Harmaa nordic



Luoto 40 Vaalea pähkinä



Aitta 66 Hiilipuu



Luoto 77 Tammikuvio

Tutustu laajemmin Topi keittiöiden valikoimaan heidän nettisivuiltaan tai myymälöistä.

[topikeittiöt.fi](http://topikeittiöt.fi)

# Keittiö

## Keittiöhana, -allas ja -lamppu



Hansgrohe focus 260 apk-liitännällä



Franke EFX 610



Hansgrohe Talis M54 U 220 apk-liitännällä Asukasmuutos\*



Puula 60 musta Asukasmuutos\*



Ensto Ali

Dreamled Pro Power Primary ledkiskolla Asukasmuutos\*

## Kodinkoneet



Jääkaappipakastin Electrolux KNT3LF34W1



Jääkaappipakastin Electrolux LNT3LF18S Integroitava Asukasmuutos\*



Jääkaappi Electrolux LRS2DF39W Asunnosta ja keittiöstä riippuva



Pakastin Electrolux LUS1AF28W Asunnosta ja keittiöstä riippuva



Kalusteuni Electrolux CKB100W



Kalusteuni Electrolux CKB400X Rosteripaketissa Asukasmuutos\*



Keittotaso Electrolux HOC621



Keittotaso Electrolux HOI622S Induktio Asukasmuutos



Astianpesukone Electrolux ESA12100SW



Astianpesukone Electrolux KEAF7200L Integroitava Asukasmuutos\*



Liesikupu Flexit Fondue E Slimline

\*Kysy tarjous PROY:n yhteyshenkilöltä.





## Laadukas kylpyhuone- ja saunaosasto tuovat luksusta elämään.

Sauna on osa arkea ja juhlaa. Sauna on oleellinen osa suomalaista elämäntapaa. Saunominen edistää hyvinvointia ja rentouttaa. Olemmekohan siksi maailman onnellisin maa? Tiesitkö, että suomalainen saunaperinne on valittu Unescon aineettoman kulttuuriperinnön luetteloon. Valitsimme kylpyhuoneisiin materiaalit, joilla saat kotiisi spa-henkeä – saunalla tai ilman. Viimeistely on laadukasta ja valaistus kaunis, mutta toiminnallinen. Lähes kaikissa Valoisissa kodeissa on myös sauna.

Laattapisteen laaja mallisto on käytettävissäsi valitessasi kotiisi kylpyhuonemateriaaleja ja -kalusteita.

### Saunan valaisimet



Saunavalaisin puuritulällä  
Ensto 1x30/60W C35/E14



Saunavalaisin, asennus kattoon  
Ensto 1x30/60W C35/E14  
Asukasmuutos\*



Saunavalaisin  
Sauna linear LED Cariitti 3000 K  
Asennus esimerkiksi lauteiden alle  
tai asukkaan toiveiden mukaisesti  
Asukasmuutos\*

### Laude vaihtoehdot



Lauderitilä on 28 x 120 mm  
tervaleppälautelautaa.



Lauderitilä on 28 x 120 mm  
lämpökäsiteltyä haapalautelautaa

Halutessasi voit muuttaa saunan ilmettä esimerkiksi lauteiden välin laudoituksella tai selkänöjällä ota yhteyttä asukasmuutoksista vastaavaan.

### Suihku- ja sauna



Suihkuovi  
LPC Marine Dune  
80x200 kromi/kirkas



Suihku  
Croma 100 Combisetti  
Vario Ecosmart 27845000



Suihku  
Grohe tempesta  
cosmopolitan system 210  
Asukasmuutos\*



Kiuas  
Harvia Cilindro PC90



Lattiakaivo  
Unidrain 1004  
800mm RST  
Asukasmuutos\*



Suihku  
Grohe seinänsisäinen  
suihkuratkaisu  
Asukasmuutos\*

Laadukkaassa seinänsisäisessä suihkuratkaisussa on tekniikka piilossa ja suihku tulee paneelikatosta. Kyseinen ratkaisu on käytössä Gabro-sisustustyyliin.

### Paneelit



Kuusi 15x95 mm



Sormipaneeli  
Leppä 15x82mm  
Asukasmuutos\*



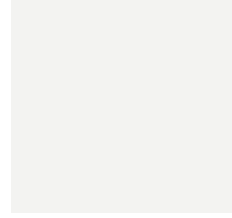
Tervaleppä  
15x125 mm STS  
Asukasmuutos\*



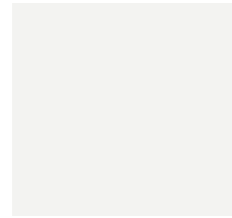
Leppä  
15x95 mm STP  
Asukasmuutos\*

\*Kysy tarjous PROY:n yhteyshenkilöltä.

## Laatat



LPC Valkoinen  
25x40 Natural White  
Kiiltävä tai matta



LPC Valkoinen  
30x60 Natural White  
Kiiltävä tai matta  
Asukasmuutos\*

## Tehostelaatat



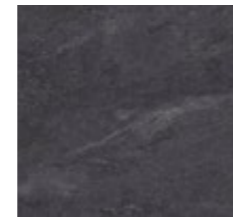
LPC Alpstone  
25x40 Moon



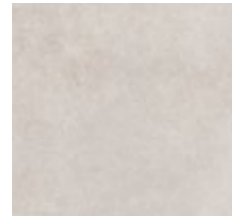
LPC Alpstone  
25x40 Sand



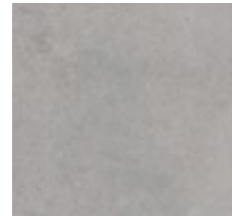
LPC Alpstone  
25x40 Ash



LPC Alpstone  
25x40 Vulcano



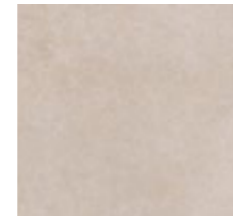
LPC Fog 30x60  
Kalkki  
Asukasmuutos\*



LPC Fog 30x60  
Tuhka  
Asukasmuutos\*



LPC Fog 30x60  
Grafite  
Asukasmuutos\*



LPC Fog 30x60  
Puuteri  
Asukasmuutos\*

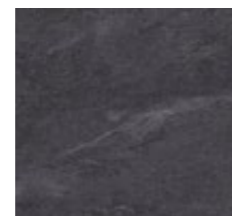
## Lattia



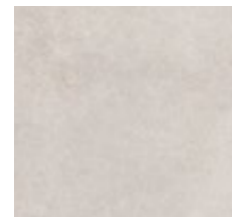
Lasitettu klinkkeri  
LPC Alpstone  
10x10 Sand



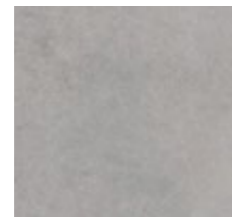
Lasitettu klinkkeri  
LPC Alpstone  
10x10 Ash



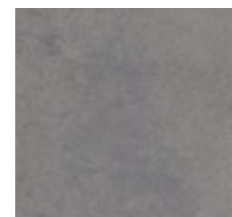
Lasitettu klinkkeri  
LPC Alpstone  
10x10 Vulcano



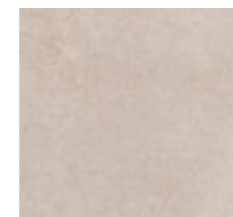
Lasitettu klinkkeri  
LPC Fog 10x10  
Kalkki  
Asukasmuutos\*



Lasitettu klinkkeri  
LPC Fog 10x10  
Tuhka  
Asukasmuutos\*



Lasitettu klinkkeri  
LPC Fog 10x10  
Grafite  
Asukasmuutos\*



Lasitettu klinkkeri  
LPC Fog 10x10  
Puuteri  
Asukasmuutos\*

## Kylpyhuonekalusteet



Kalustesetti  
Dansani Pro Good  
51,3x71x36,2  
mattavalkoinen



Valaisinpeilikaappi  
Dansani Pro Better  
50x80x36,2  
mattavalkoinen

tai



Peili valolla  
Dansani Pro Better  
50x80x10,8



Kalustesetti  
Dansani Pro Better  
51,3x71x36,2  
mattavalkoinen  
Asukasmuutos\*



Kalustesetti  
Dansani Pro Better  
51,3x71x36,2  
valkojalava  
Asukasmuutos\*



Kalustesetti  
Dansani Pro Better  
51,3x71x36,2  
tummanharmaa  
Asukasmuutos\*



Kalustesetti  
Dansani Pro Better  
51,3x71x36,2  
musta tammi  
Asukasmuutos\*

## Hanat ja wc-istuimet



Pesuallashana  
Hansgrohe Euro-  
smart Cosmopolitan  
23433000



Pesuallashana  
Hansgrohe Euro-  
smart Cosmopolitan  
23951000  
Vain pienissä vessoissa



Wc-istuin  
A-collection  
Compact 4



Wc-istuin  
Laufen Pro N  
Asukasmuutos\*



Seinä-Wc ratkaisu  
LPC Arki 530  
Asukasmuutos\*

\*Kysy tarjous PROY:n yhteyshenkilöltä.

## Muut materiaalit

### Vinyylilankut



Goodiy Chloe KI32  
Vanilja 1636IB



Goodiy Chloe KI32  
Manteli 2037IB



Goodiy Chloe KI32  
Anis 2423IB

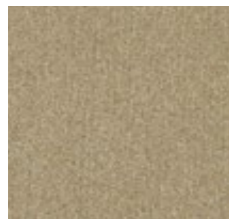


Goodiy Chloe KI32  
Kaneli 1629IB



Goodiy Chloe KI32  
Harmaa 1859

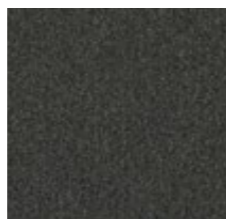
### Tekstiililaatta (Makuuhuone)



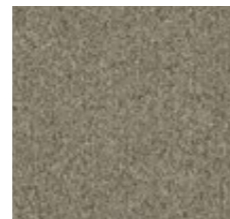
Heuga 727 tekstiili-  
laatta 50x50  
4122133 Linen  
Asukasmuutos\*



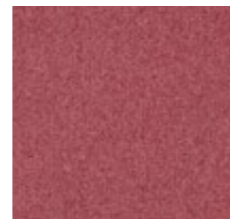
Heuga 727 tekstiili-  
laatta 50x50  
4122310 Mink  
Asukasmuutos\*



Heuga 727 tekstiili-  
laatta 50x50  
4122126 Panther  
Asukasmuutos\*

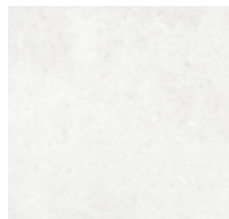


Heuga 727 tekstiili-  
laatta 50x50  
4122129 Copra  
Asukasmuutos\*



Heuga 727 tekstiili-  
laatta 50x50  
4122295 Rose  
Asukasmuutos\*

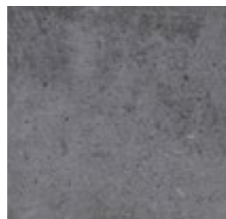
### Eteisen laatoitus



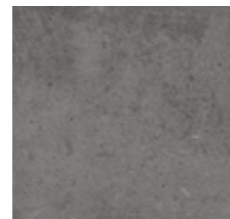
LPC Forever lasitettu  
porcelanato 30x60  
white  
TAI vastaava 60x60



LPC Forever lasitettu  
porcelanato 30x60  
light grey  
TAI vastaava 60x60



LPC Forever lasitettu  
porcelanato 30x60  
dark grey  
TAI vastaava 60x60



LPC Forever lasitettu  
porcelanato 30x60  
taupe  
TAI vastaava 60x60

### Takat



Valmistuli Viena  
Värit: Valkoinen,  
musta, harmaa tai  
tummanharmaa  
Asukasmuutos\*



Valmistuli Lare  
Värit: Valkoinen,  
musta, harmaa tai  
tummanharmaa  
Asukasmuutos\*



Valmistuli Ulpu  
Värit: Valkoinen,  
musta, harmaa tai  
tummanharmaa  
Asukasmuutos\*



Valmistuli Atlanta  
Värit: Valkoinen,  
musta, harmaa tai  
tummanharmaa  
Asukasmuutos\*

\*Kysy tarjous PROY:n yhteyshenkilöltä.

### Laitteet ja kalusteet:

Keittiökalu: Topi-Keittiöt Oy  
Laatat: Laattapiste Oy  
Lattiat: Kesko Oyj  
Kodinkoneet: Electrolux, Rosenlew, Flexit  
Altaat: Franke, Dansani  
Hanat: Hansgrohe  
WC-istuimet: A-Collection  
Suihkuseinä: Marine Dune  
Kiuas: Harvia

Asunnoissa on sälekaihtimet makuuhuoneissa vakiona, olohuoneessa sälekaihtimet tai verhotangot asukasmuutoksena.

### Lisä- ja muutostyöt

Asukasmuutosvaihtoehdot lisähintaisia rakennuttajan erillisen tarjouksen mukaisesti. Mikäli haluat vakio- vaihtoehdoista poikkeavia sisustusmateriaaleja ja laitteita, voit teettää uuteen asuntoon muutostöitä. Teemme niistä kirjallisen tarjouksen. Muutostöitä tehdään rakentamisaikataulun sallimissa rajoissa.

### Materiaali- tai laitetyyppien muutokset

Huomaathan, että rakentamisen aikana joidenkin materiaalien, koneiden tai laitteiden tyyppi voi muuttua toiseksi, esim. uudemmaksi, samantasoiseksi malliksi valmistajasta johtuen, mutta rakentajasta riippumatta. Tästä ei aiheudu lisäkustannuksia.

### Muutostyötarjouksista vastaa

Liikka Laurila  
050 472 1255  
liikka.laurila@proyoy.fi

PROY Oy pidättää oikeuden muuttaa tämän esitteen tietoja ja kuvia sekä materiaaleja. Asunnonostajan tulee tutustua myyntiasiakirjoihin ja vahvistettuihin suunnitelmiin kauppakirjan allekirjoittamisen yhteydessä. Tämän esitteen kuvat ja mallit ovat taiteilijan näkemyksiä ja ne saattavat poiketa yksityiskohdiltaan toteutetusta. Esitteen värit ja mitat eivät välttämättä vastaa todellisuutta. Osa esitteen kuvista on materiaaloimittajien kuvapankkeista. Lopulliset yksityiskohdat on määritelty myyntiasiakirjoissa.

Esite perustuu tilanteeseen 1/2023.



# Rakennustapaselostus

## Yleistä

Asunto Oy Järvenpään Rinnepiha rakennetaan Järvenpään Nummenkylään kaupungin vuokratontille 186-11-1143-11 osoitteeseen Nummikatu 5, 04460 Järvenpää. Yhtiö muodostuu kolmesta paritalosta ja yhdestä rivitalosta. Yhteensä yhtiössä on 9 asuntoa.

## Asemakaava

Tontilla on lainvoimainen asemakaava, joka on nähtävissä kaupantekotilaisuudessa. Tietoja alueen ja ympäristön kaavoituksesta saa Järvenpään kaupungilta puh. (09) 27 191.

## Piha-alue

Jokaisen asunnon hallintaan kuuluu oma piha-alue. Asuntopihat varustetaan laatoitetulla terassilla ja pergolalla. Piha-alueet toteutetaan erillisen pihasuunnitelman ja pohjarakennesuunnitelman mukaisesti. Tontilla sijaitsevat kiinteistön jäteastiat ja leikkialue palvelevat myös tontin 10 asukkaita.

## Pysäköinti

Yhtiöllä on yhteensä 11 autopaikkaa. Kaikki autopaikat varustetaan lämmityspistokkeilla ja sähköautonlatausvarauksin. Autopaikat myydään erillisinä osakkeina.

## Perustukset ja alapohja

Rakennusten perustukset ovat betonirakenteiset. Alapohjat ovat ontelolaattarakenteisia lämmineristettyjä kantavia alapohjia.

## Runko

Huoneistojen väliset seinät ovat teräsbetonia. Ulkoseinät ovat puurakenteisia ja lämmineristettyjä. Rakennuksen julkisivut ovat puuverhottuja.

## Vesikatto

Asuinrakennuksen yläpohja on puurakenteinen ja

lämpöeristetty. Vesikaton materiaalina on betonikattotiili ja katon muoto on harjakatto.

## Väliseinät

Huoneiden kevyet väliseinät ovat kipsiväliseiniä. Pesuhuoneiden seinät tehdään vesieristettyinä kipsilevyväliseininä. Löylyhuoneissa on lasiseinä.

## Ovet

Huoneistojen pääulko-ovet ovat lämmineristettyjä ovia. Terrasiovet ovat lasiaukollisia ovia. Sisäovet ovat tehdaskäsiteltyjä laakaovia. Löylyhuoneen ovet ovat lasiovia.

## Lattiat

Keittiöiden, makuu- ja olohuoneiden sekä vaatehuoneiden lattiamateriaalina on vinyylilankku. Eteisessä sekä pesuhuone-, sauna-, ja wc-tiloissa lattiamateriaalina on keraaminen laatta.

## Seinäpäällysteet

Seinät ovat tasoitettuja ja maalattuja kuivissa tiloissa. Erillis-wc:ssä allaskaapin ja peilikaapin väli on laatoitettu kaappien leveydeltä.

## Katot

Katot huoneissa ovat maalattuja. Alaslasketut katot ovat joko ruiskutasoitettuja- tai maalattuja. Saunoissa, pesuhuoneissa ja erillis-wc:ssä katot paneloidaan.

## Kalusteet

Kiintokalusteet ovat tehdasvalmisteisia vakiokalusteita. Kiintokalusteiden alle ei asenneta parkettia, eikä kiintokalusteiden takaa tasoiteta.

## Ilmanvaihto, lämmitys ja vesi

Yhtiö liitetään kunnalliseen vesi- ja viemäriverkkoon.

Lämmönlähteenä on kaukolämpö. Lämmitysjärjestelmänä on vesikiertoinen lattialämmitys. Jokaisessa asunnossa on huoneistokohtainen vedenmittaus sekä kylmälle että lämpimälle vedelle. Huoneistossa on lämmöntalteenotolla varustettu asuntokohtainen koneellinen tulo- ja poistoilmanvaihto.

## Järjestelmät

Yhtiö liitetään sähkölaitoksen jakeluverkkoon (Caruna). Yhtiö varustetaan yleiskaapelointiverkolla ja liitetään yleiseen televerkkoon operaattorin kiinteistökuudulla, joka sisältää kaapeli-tv:n. Huoneisiin asennetaan sähköverkkoon liitettävät palovaroittimet.

## Takka

Kaikkiin asuntoihin on mahdollista tilata lisätyönä takka.

## Varastotilat

Asuntojen sisäänkäynnin yhteyteen rakennetaan asuntokohtaiset varastot.

## Muutostyöt

PROY Oy antaa kirjallisen tarjouksen asiakkaan toivomista lisä- ja muutostöistä. Lisä- ja muutostyöt ilaukset on tehtävä sovituksessa aikataulussa.

## Huomautus

Tämän esitteen tiedot perustuvat helmikuun 2023 tilanteeseen. Rakennuttaja varaa oikeuden muuttaa kohteen rakenteita ja materiaaleja toisiin samankaltaisiin tai rakenteellisesti vastaaviin. Ostajan on tutustuttava lopullisiin myyntiasiakirjoihin kauppakirjan allekirjoituksen yhteydessä. Alakatot ja koteloinnit saattavat poiketa myyntiesitteestä tekniikan vaatimien tilavarausten vuoksi. Pohjakuvien laatoitusten koot eivät vastaa todellisuutta eivätkä ole mittakaavassa. Havainnekuvat myyntiaineistossa ovat taitelijan näkemyksiä ja saattavat poiketa toteutuneesta.

## Merkkien selitykset

	Jääkaappi
	Pakastinkaappi
	Jääkaappipakastin
	Liesitaso + uuni
	Mikroaaltouunivaraus
	Astianpesukone
	Pyykinpesukonevaraus ja kuivausrumpuvaraus
	Pyykkikaappi
	Siivouskomero
	Pyykki/siivouskomero
	Hyllykaappi
	Tankokaappi
	Tiskipöydän pesuallas
	Kylpyhuoneen käsienvesuallas bideesuikulla
	Saunan kiuas

## Lyhenteiden selitykset

ET	Eteinen
OH	Olohuone
MH	Makuuhuone
K	Keittiö
KT	Keittotila
VH	Vaatehuone
WC	Erillinen WC
KPH	Pesuhuone + WC
S	Sauna
VAR	Kylmä ulkovarasto
JK	Jääviileäkaappi
PA	Pakastinkaappi
JK/PA	Jääkaappipakastin
L	Liesitaso + uuni
(MU)	Mikroaaltouunivaraus
APK	Astianpesukone
PY/KR	Pyykinpesukonevaraus ja kuivausrumpuvaraus
PY	Pyykkikaappi
SK	Siivouskomero
PY/SK	Pyykki/siivouskomero
HK	Hyllykaappi

Tervetuloa uuteen Valoisaan kotiisi!

**P | R | O | Y**

**VALOISIA KOTEJA**  
part of Aki Hyrkkönen Oy



 [proy.fi](https://www.proy.fi)

 [proy\\_valoisia\\_koteja](https://www.instagram.com/proy_valoisia_koteja)

 [PROY Oy](https://www.linkedin.com/company/PROY_Oy)

## PROY Oy

### Pääkaupunkiseutu

010 248 8880

[toimisto@proyoy.fi](mailto:toimisto@proyoy.fi)

Suomalaistentie 7, 02270 Espoo

### Pirkanmaa

010 248 8880

[toimisto@proyoy.fi](mailto:toimisto@proyoy.fi)

Lapinniemenranta 2, 33180 Tampere

[www.proyoy.fi](http://www.proyoy.fi)

## Asunto Oy Järvenpään Rinnepiha

