

PROY

VALOISIA KOTEJA

part of Aki Hyrkkönen Oy



Asunto Oy
Järvenpään Rinnepuisto

Nummikatu 3, 04460 Järvenpää



Asunto Oy Järvenpään Rinnepuisto

Nummikatu 3, 04460 Järvenpää

Järvenpään Nummenkylä on rauhallinen ja vehreä omakoti- ja rivitaloalue Järvenpään pohjoisosassa, reilut 4 km Järvenpään keskustasta.

Rakennamme Järvenpään Nummenkylään valoisia rivitalokoteja, jotka on suunniteltu yksilöllisesti ja asukaslähtöisesti. Asunto Oy Järvenpään Rinnepuiston Valoisat kodit on suunniteltu niin, että heti sisään astuessa koet valoisuuden ja avaruuden. Asunnoissa on tavanomaista korkeammat huoneet - olohuoneessa huonekorkeus on jopa 3,2 metriä – ei pimeitä nurkkia, vaan hyvä toimiva pohja ja paljon valoa. Vesikiertoinen lattialämmitys on miellyttävä, se lisää viihtyvyyttä ja helpottaa sisustamista. Näistä ominaisuuksista ja hyvästä tilasuunnittelusta ovat Rinnepuiston Valoisat kodit tehty. Kaikissa asunnoissa on asumismukavuutta lisäämässä oma terassi ja piha. Laajat materiaalivaihtoehtomme, jotka ovat nähtävillä erillisessä sisustusesitteessämme, mahdollistavat juuri sinunnäköisen Valoisan kodin luomisen! Kaikkiin asuntoihin voi tilata tunnelmaa luovan takan lisätyönä.

Asumista ja luontoa Järvenpään Nummenkylässä

Asunto Oy Järvenpään Rinnepuisto on 16 asunnon valoisa ja avara kohtuuhintainen rivitalo, jossa voit olla tyytyväinen rakentamisen laatuun. Nummenkylän alueella on hyvät liikunta- ja ulkoilumahdollisuudet. Läheltä löytyvät Paavonpolun hyvät pyöräily- ja lenkkeilymaastot, jotka ovat talvisin hiihtäjien käytössä. Paavonpolun varrelta löytyy laavu- ja nuotiopaikat, joten mukavaa ajanvietettä löytyy pienemmille ja suuremmille retkeilijöille. Läheltä löytyy myös ratsastustalli. Läheinen Ruukkupuiston leikkipaikka tarjoaa mukavaa tekemistä perheen pienimmille. Alue onkin lapsiperheiden suosiossa.

Päiväkoti ja Anttilan koulu sijaitsevat lähietäisyydellä. Lähikauppaan on matkaa 2 km, lähin bussipysäkki sijaitsee parin sadan metrin päässä. Järvenpään keskustasta löytyvät laajemman kaupalliset palvelut, sinne on matkaa n. 4,3 km.

Keskustaan pääsee kätevästi bussilla tai autolla muutamassa minuutissa. Myös pyörätieverkosto on hyvä. Järvenpään keskustassa nautit myös muista mukavista asioista, kuten elokuvateatterista ja rantapuistosta.

Tiesitkö että maailman parhaaksi ruokakaupaksi valittu Järvenpään Citymarket sijaitsee vain 3,5 kilometrin päässä. Kauppa on tullut tunnetuksi sushistaan.



”
Suomen
laadukkain
sushi





Asunto	Huoneistotyyppi	m ²
A1	4 h + k + s + vh + piha	83,0
A2	2 h + k + vh + piha	41,0
A3	2 h + k + s + piha	45,0
B4	2 h + k + s + piha	45,0
B5	2 h + k + s + piha	50,5
B6	2 h + k + s + piha	50,5
B7	2 h + k + s + piha	45,0
B8	2 h + k + vh + piha	41,0
B9	3 h + k + s + piha	70,5
C10	3 h + k + s + piha	63,0
C11	2 h + k + s + piha	45,0
C12	2 h + k + vh + piha	41,0
C13	2 h + k + s + piha	50,5
D14	2 h + k + s + piha	50,5
D15	2 h + k + s + piha	45,0
D16	3 h + k + s + piha	70,5

Asunto Oy Järvenpään Rinnepuisto hanketiedot

Asuntotyytit:

2h + k + (s) + (vh) - 4h + k + s + vh, 41,0 - 83,0 m²

Rivitalot, 16 asuntoa

Asunto Oy Järvenpään Rinnepuisto muodostuu neljästä talosta, jotka sijaitsevat kaupungin valinnaisella vuokratontilla.

Jokaiseen asuntoon kuuluu oma sisäänkäynnin yhteydessä oleva varasto sekä piha, jossa on laatoitettu terassi ja pergola. Yhtiöllä on 19 autopaikkaa, jotka varustetaan lämmityspistokkein sekä sähköautonlatausvarauksin.

Rakentajan tervehdys

Me PROY:lla rakennamme Valoisia koteja. Suunnitelumme lähtee asukkaan tarpeista ja erilaiset asunnot keskeisillä sijainneilla mahdollistavatkin asumisen Valoisassa kodissa elämän eri vaiheissa.

Olemme osa Aki Hyrkkönen Oy:tä. Aki Hyrkkönen Oy on tunnettu laadukkaasta rakentamisesta Pirkanmaalla ja pääkaupunkiseudulla.

Asunto Oy Järvenpään Rinnepuisto sijaitsee rauhallisella ja viihtyisällä pientalo- ja rivitalovaltaisella asuinalueella. Lähellä sijaitsevat hyvät ulkoilumaastot, leikkipaikat ja päiväkodit sekä koulut. Hyvien liikenneyhteyksien ansiosta lähiasemalta Helsingin ydinkeskustaan on vain puolen tunnin junamatka!

Kaikissa rakentamissamme kodeissa toistuu samat periaatteet; tavanomaista korkeammat huoneet, isot ikkunat ja lattialämmitys, jotka luovat kodin perustan. Uuden kodin viimeisen silauksen määrittät Sinä. Laajat materiaalivaihtoehdot mahdollistavat juuri Sinun näköisesi Valoisan kodin!

Me PROY:lla haluamme toivottaa Sinut lämpimästi tervetulleeksi uuteen Valoisaan kotisi!

Lari Hakanen
toimitusjohtaja



Valoisuus
Suuret ikkunat avartavat tilaa



Huonekorkeus
Tavanomaista korkeammat huoneet



Lattialämmitys
Vesikiertoinen lattialämmitys lisää viihtyvyyttä



Sijainti
Laadukkaat pohjaratkaisut hyvällä sijainnilla



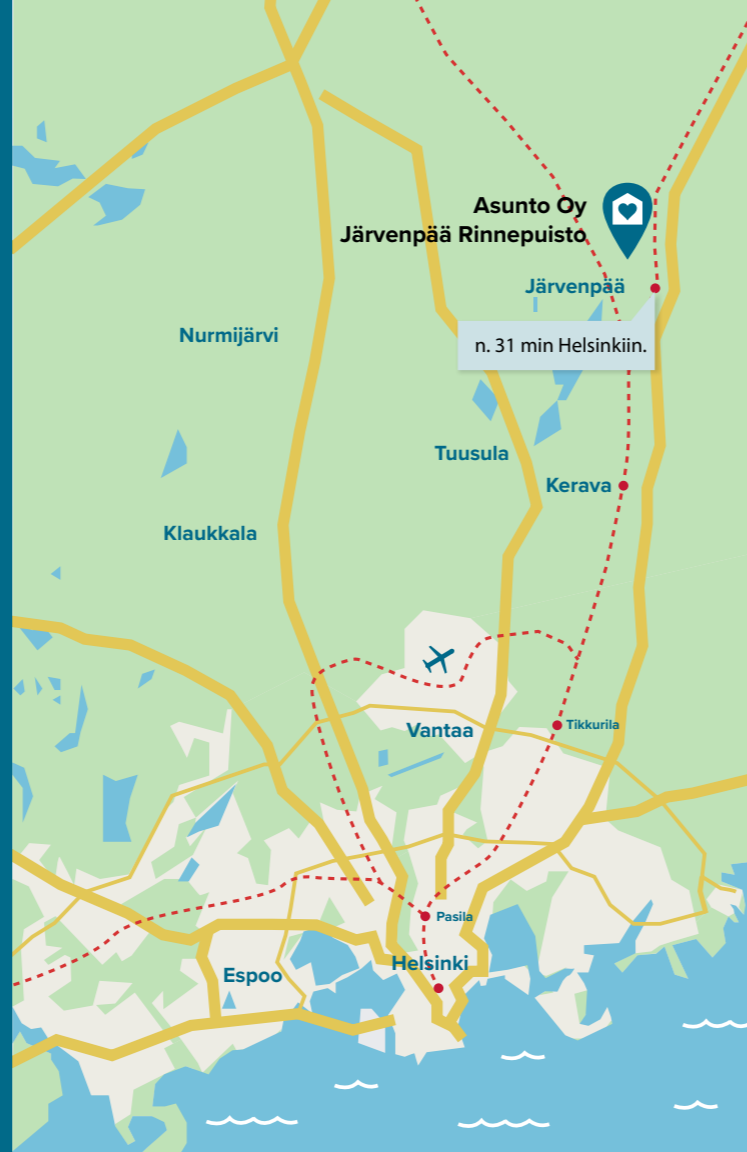
Kohtuuhintainen
Asuntomme ovat kohtuuhintaisia

Sijainti

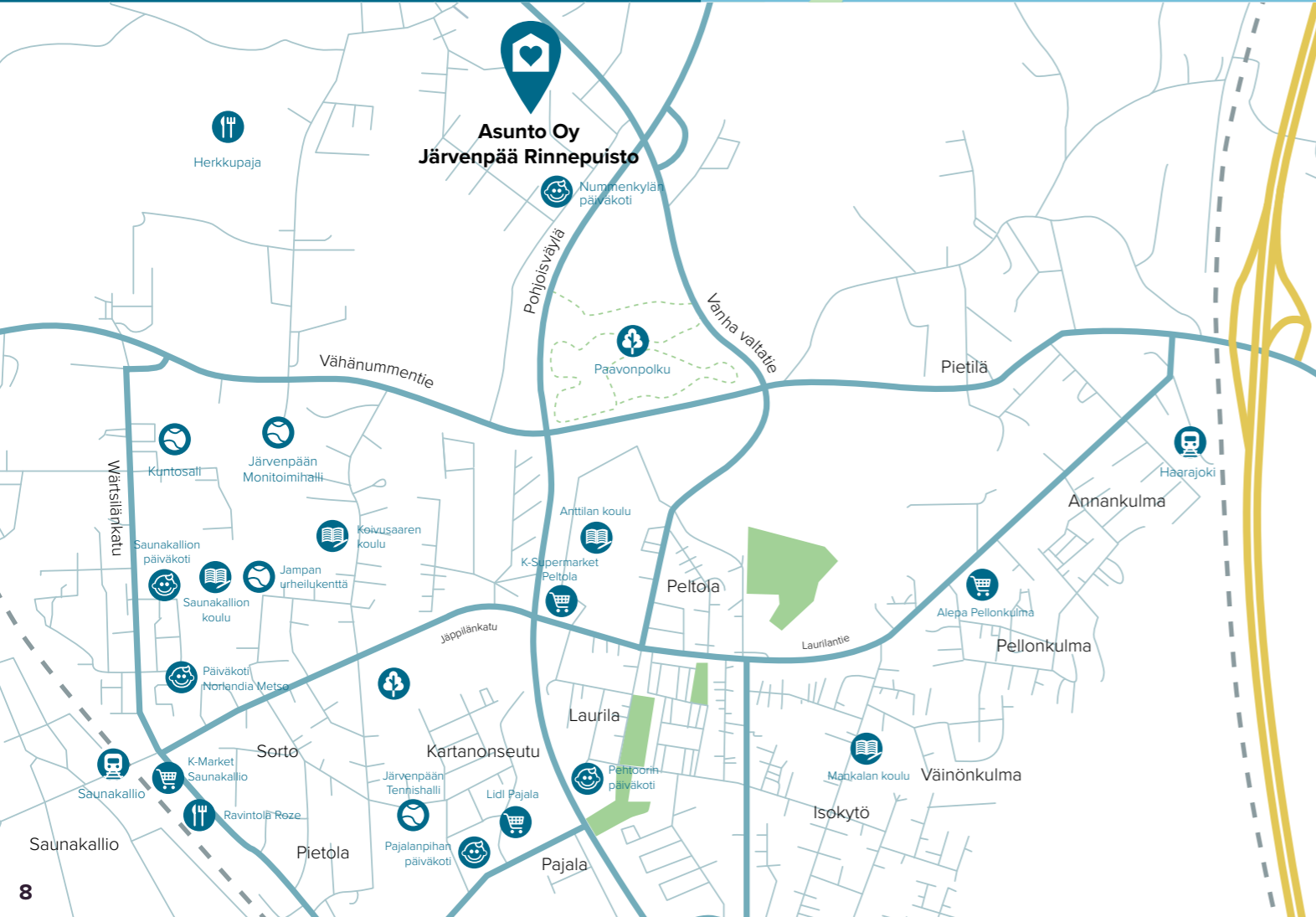
Ruukkupuiston leikkipaikka	n. 250 m
Nummenkylän päiväkotia	n. 400 m
Saunakallion rautatieasema	n. 3,5 km
Anttilan alakoulu.....	n. 3 km
Koivusaaren koulu (yläaste)	n. 2 km
Järvenpään lukio	n. 4 km
Lähikauppa	n. 2 km
Järvenpään K-Citymarket	n. 4 km
Järvenpään Tennishalli	n. 3,3 km
Kellokosken Jäähalli.....	n. 3,3 km
Rantapuisto ja Tervanokan uimaranta.....	n. 6 km
Golf Talma	n. 13,8 km
Paavonpolku kuntorata	n. 1 km
Purolan hevostalli	n. 4,4 km
Lähin bussipysäkki	n. 150 m
Järvenpään rautatieasema	n. 5,5 km

Järvenpään rautatieasemalta junalla:

- Tikkurilaan 17 min
- Helsinkiin 31 min
- Helsinki-Vantaa lentoasemalle 30 min



Asemapiirros



83,0 m²

A1 | 4h+k+s



A1

Piha-alue



Iso piha-alue mahdollistaa paljon tekemistä lapsiperheelle

Tilaa grillailuun ja yhdessäoloon

Pihaan voi perustaa vaikka pienen kasvimaan

Valoisa koti, joka on helppo sisustaa

*Yhtenäinen keittiö-
olohuonetila mukavaan
yhdessäoloon*

*Koko asunnon
levyinen korkea olo-
huone luo avaruutta*

0 1 2 3 4 5 6 7 8 9

70,5 m²

B9 | 3h+k+s



B9

Piha-alue



**Turvallinen piha
lasten leikkeihin**

**Terassi jatkaa
seurustelutilaa ulos**

**Kätevä varasto
sisäänkäynnin vieressä**

**Lattialämmitys lisää
asumismukavuutta**

**Helppohoitoinen
laatoitettu eteistila**

**Mahdollisuus
tunnelmaa
tuovalle takalle**

0 1 2 3 4 5 6 7 8 9

70,5 m²

D16 | 3h+k+s



D16

Piha-alue



*Tunnelmallinen lasi-
seinäinen sauna tuo
luksusta arkeen*

*Eteisen runsas
kaappitila on ideaali
lapsiperheen arkeen*

*Valoisa koti, jossa
koko perhe viihtyy*



*Paljon tilaa
lasten leikeille*

*Valoisa piha ja
aurinkoinen terassi*

*Päätyasunto
mahdollistaa
suuremman pihan*

0 1 2 3 4 5 6 7 8 9

63,0 m²

C10 | 3h+k+s



Nummenkylä on erityisesti lapsiperheiden suosiossa

Iso piha on mukava lapsiperheelle

Lattialämmitys helpottaa sisustamista

Valoa, avaruutta ja kodikkuutta



50,5 m²

B5 | 2 h + kt + s



50,5 m²

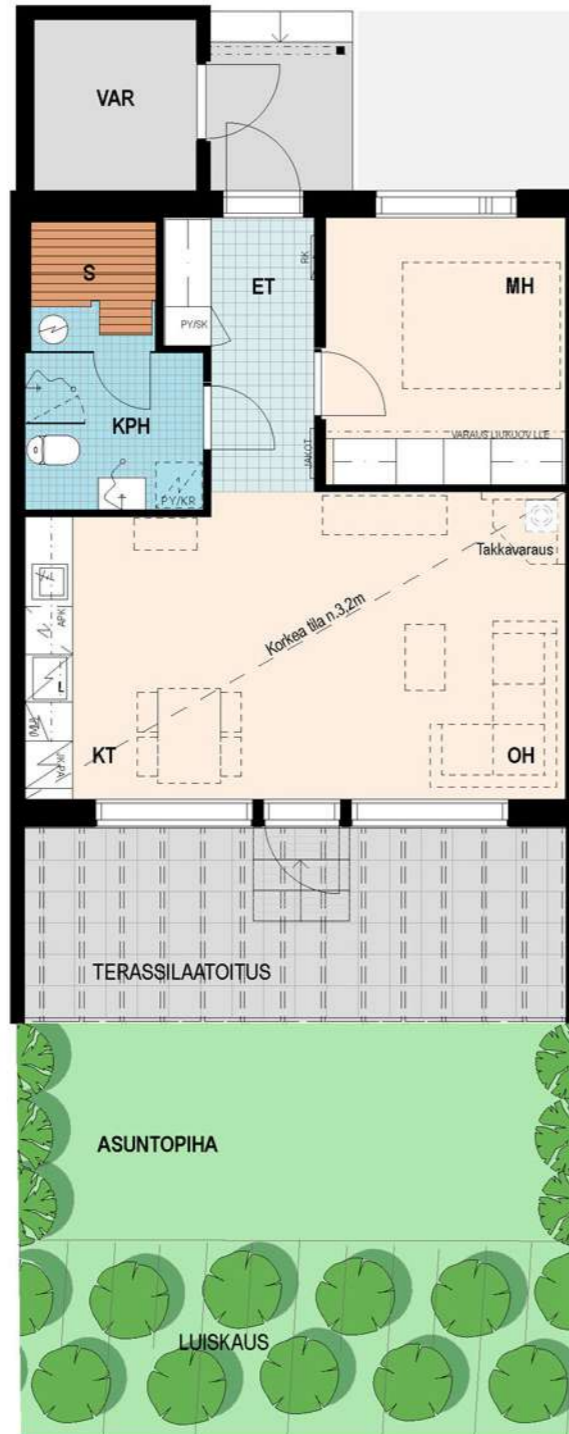
B6 | 2 h + kt + s



*Laadukkaat kylpyhuone-
materiaalit tuovat arkeen
spa-tunnelmaa*

*Hulpea yhtenäinen olohuone-
keittiö avautuu lounaseen
tuoden valon tilaan*

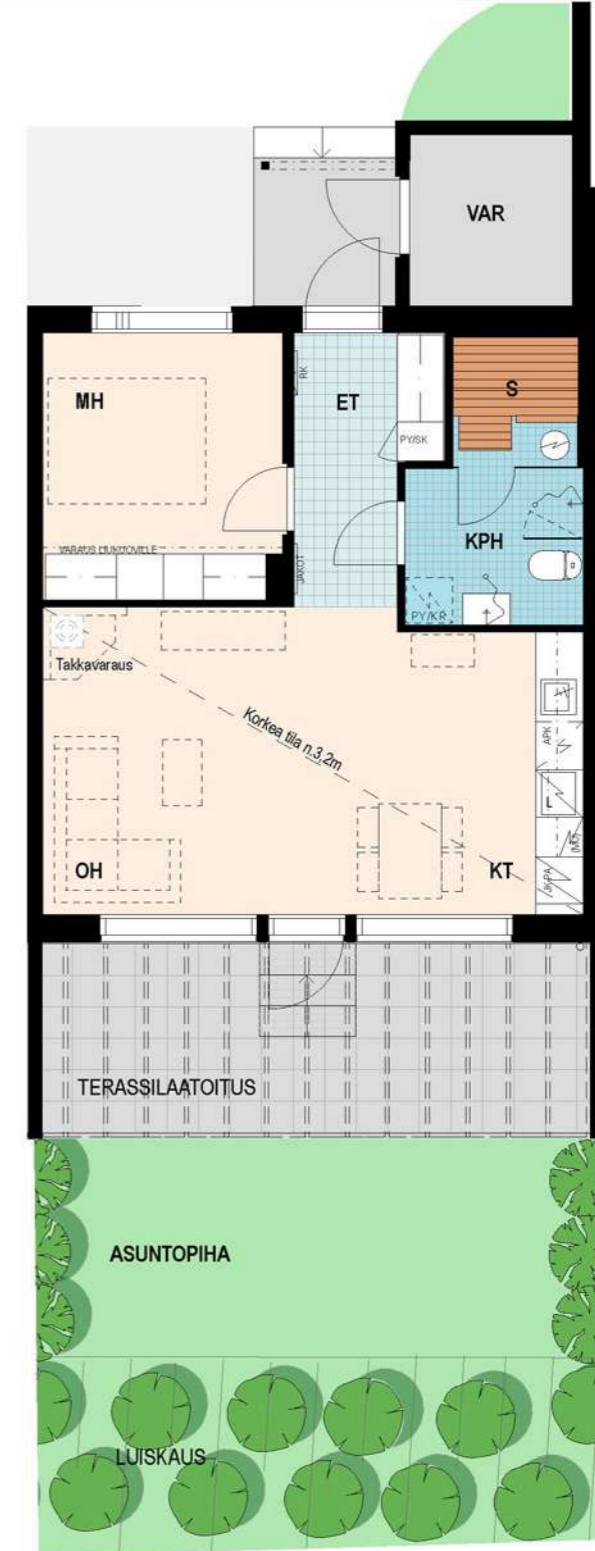
*Laatoitettu terassi ja helppo-
hoitoinen piha-alue*



*Moderni varustelu viimeistelee
korkealuokkaisen asumisen*

*Tavanomaista korkeampi
huonekorkeus jatkuu myös
makuuhuoneissa*

*Koko asunnon levyinen
laatoitettu terassi*



0 1 2 3 4 5 6 7 8 9

0 1 2 3 4 5 6 7 8 9

”

Oman kodin spa-tunnelmaa

50,5 m²

C13 | 2 h + kt + s



*Korkea tila ja
paljon valoa*

*Lattialämmitys lisää
asumismukavuutta*

*Aurinkoinen piha
terassilla mahdollistaa
kesäjuhlien vieton
ystävien kesken*



50,5 m²

D14 | 2 h + kt + s



45,0 m²

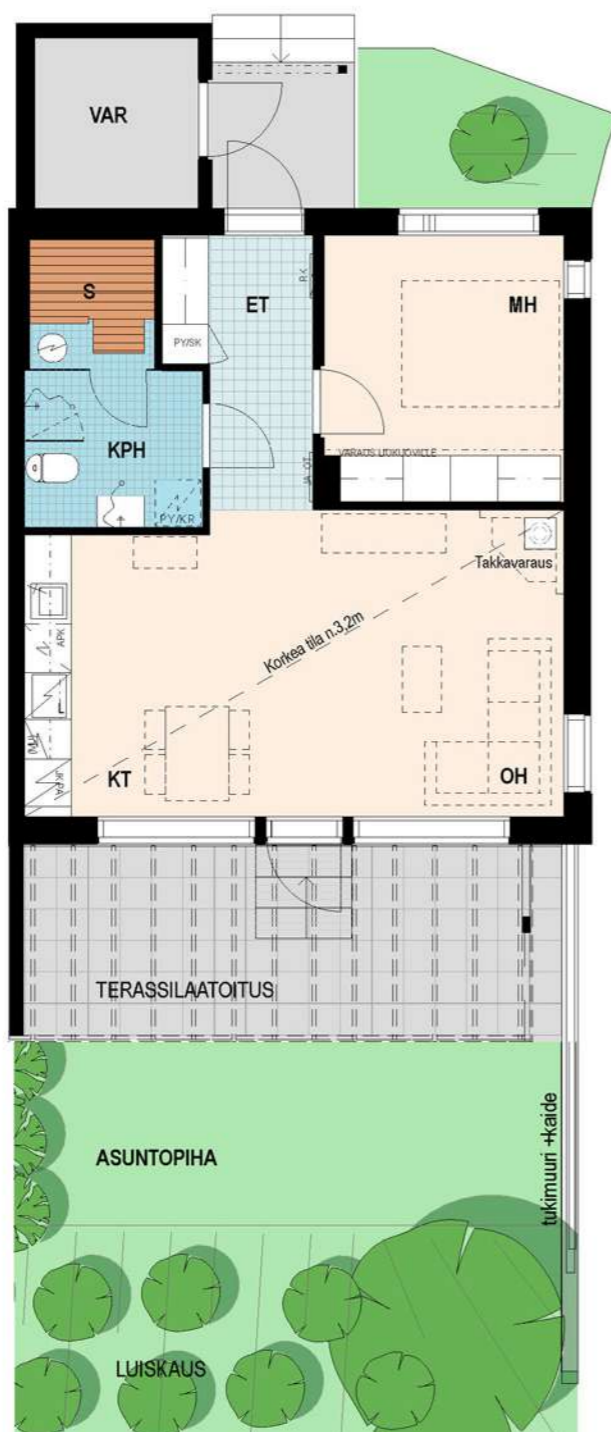
A3 | 2 h + kt + s



*Laadukas kylpyhuone-
saunaosasto tuo luksusta
arkeen*

*Helppohoitoinen,
laatoitettu eteistila*

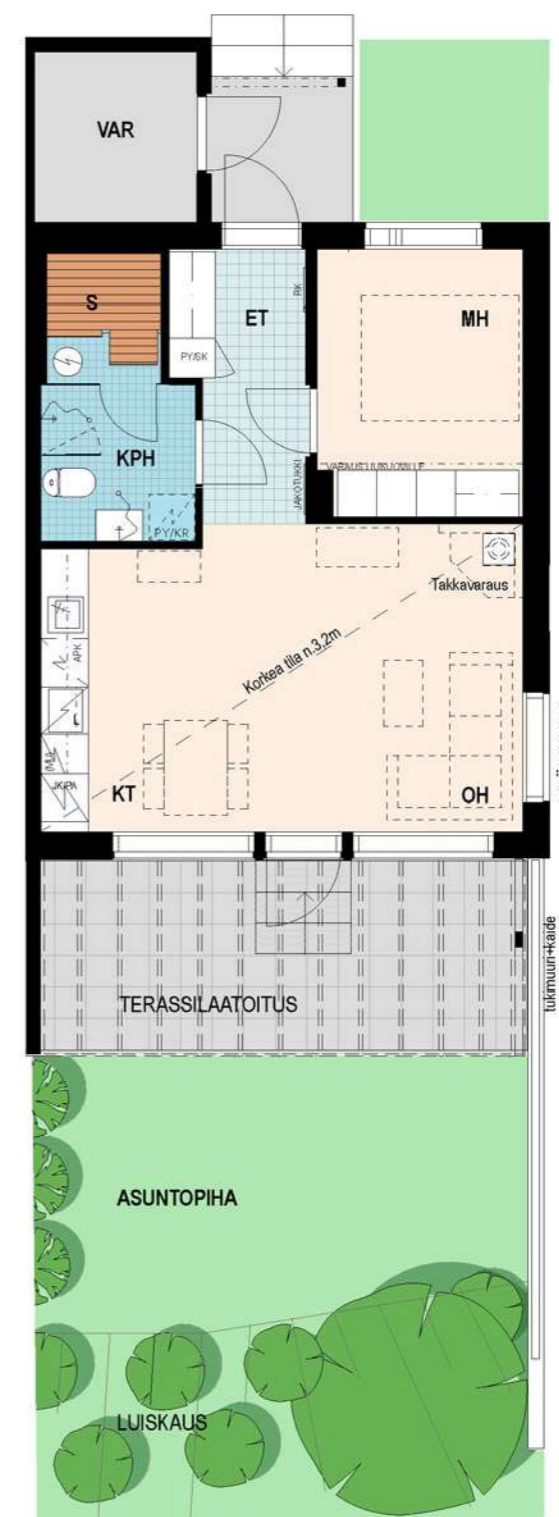
*Laaja terassi on helppo
kalustaa mukavaksi*



*Makuuhuoneessa
runsaasti kaappitilaa*

*Korkea huonetila ja
paljon valoisuutta*

*Terassilla tilaa grillailuun
ja oleskeluun*



”

Valoa ja avaruutta Valoisassa kodissa. Kaikissa asunnoissa tilavaraus myös tunnelmalliselle takalle.



Ilmavaroitukset ovat viitteellisiä ja taiteilijan näkemys.

45,0 m²

B4 | 2 h + kt + s



45,0 m²

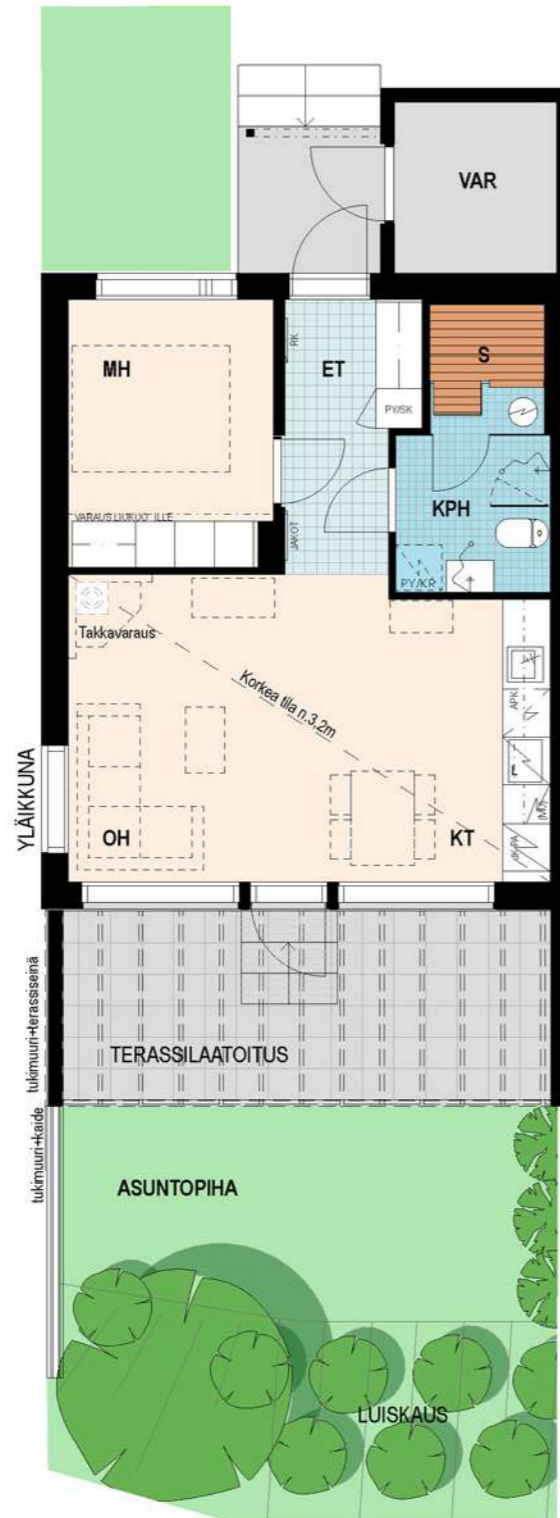
B7 | 2 h + kt + s



Korkea tila ja paljon valoa

Valoa, avaruutta ja kodikkuutta

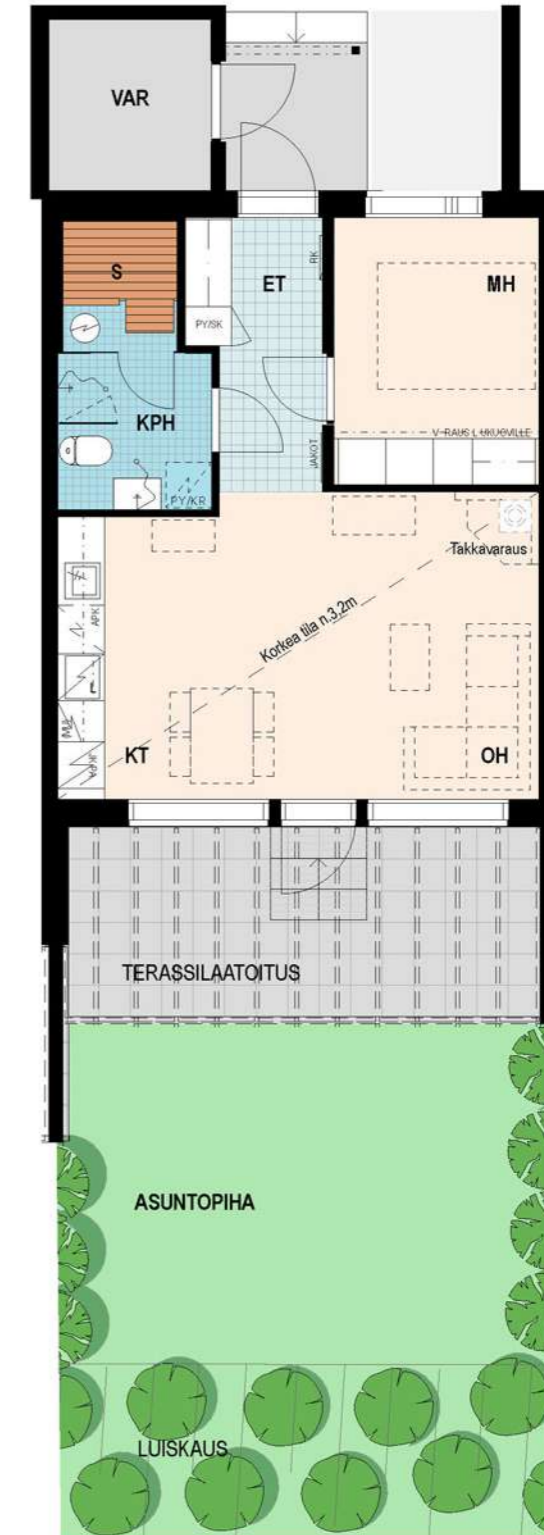
Terassi jatkaa seurustelutilaa ulos



Helppohoitoinen, laatoitettu eteistila

Lattialämmitys lisää asumismukavuutta

Olohuone jatkaa tilavalle, laatoitetulle terassille



45,0 m²

C11 | 2 h + kt + s



45,0 m²

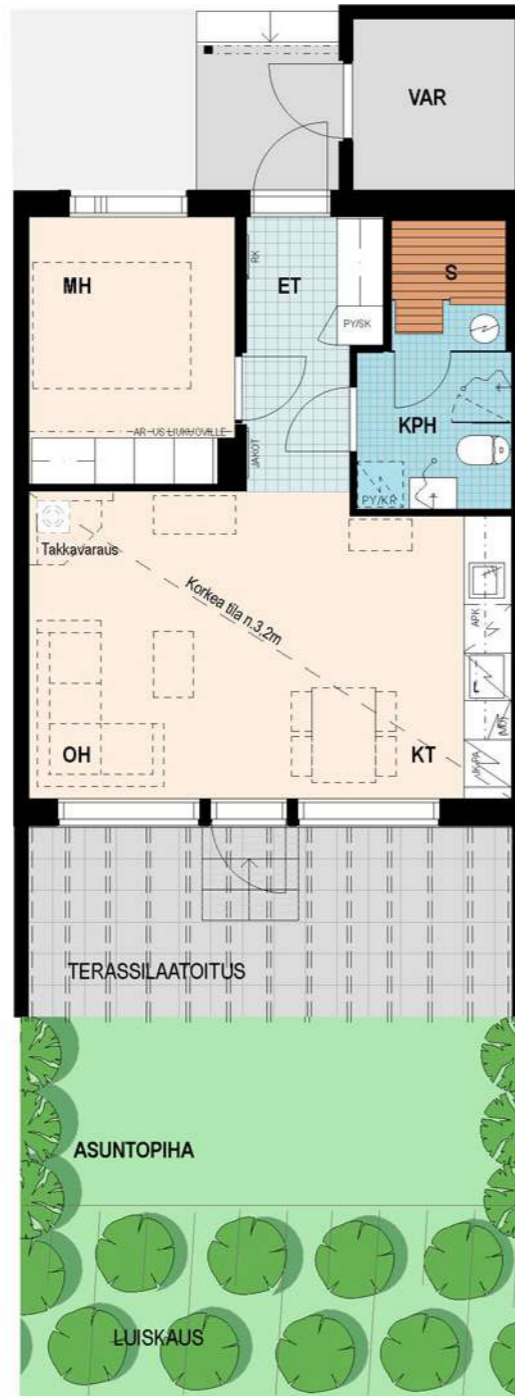
D15 | 2 h + kt + s



Tyylikkäästi suunniteltu toimiva kaksio

Yhtenäinen keittiö-olohuone-tila mukavaan yhdessäoloon

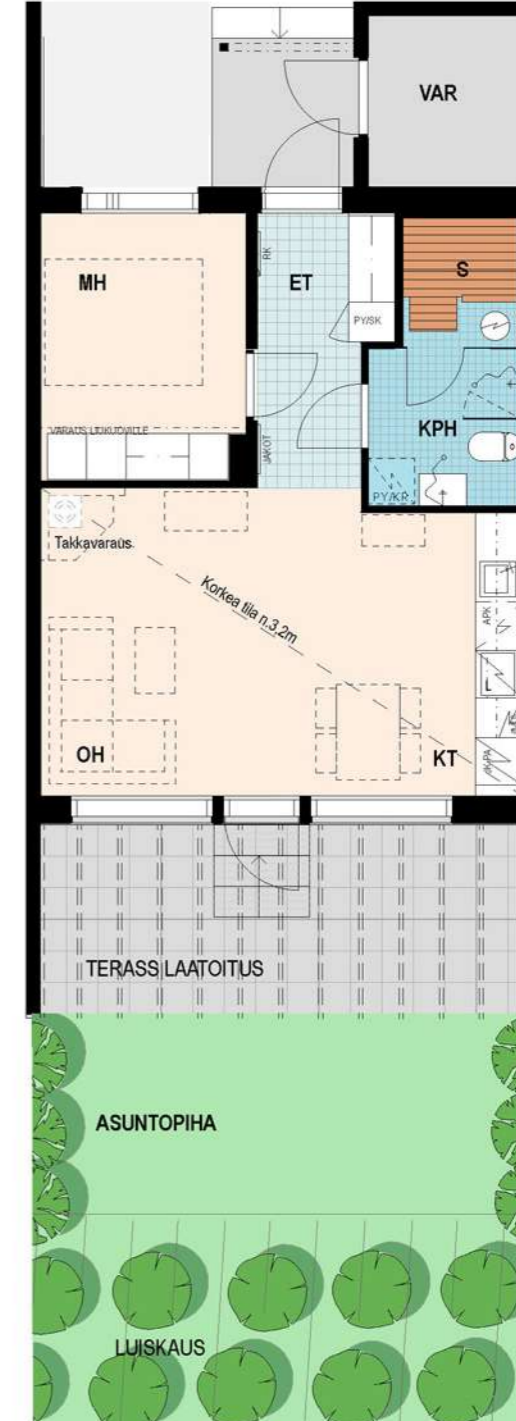
Valoisa piha ja aurinkoinen terassi



Makuuhuoneessa reilusti kaappitilaa

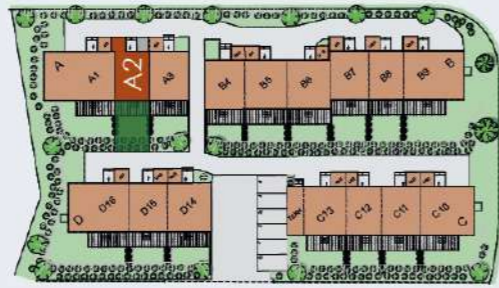
Olohuoneeseen mahdollista tilata tunnelmallinen takka

Laatoitettu terassi on helppohoitoinen



41,0 m²

A2 | 2 h + kt + s



41,0 m²

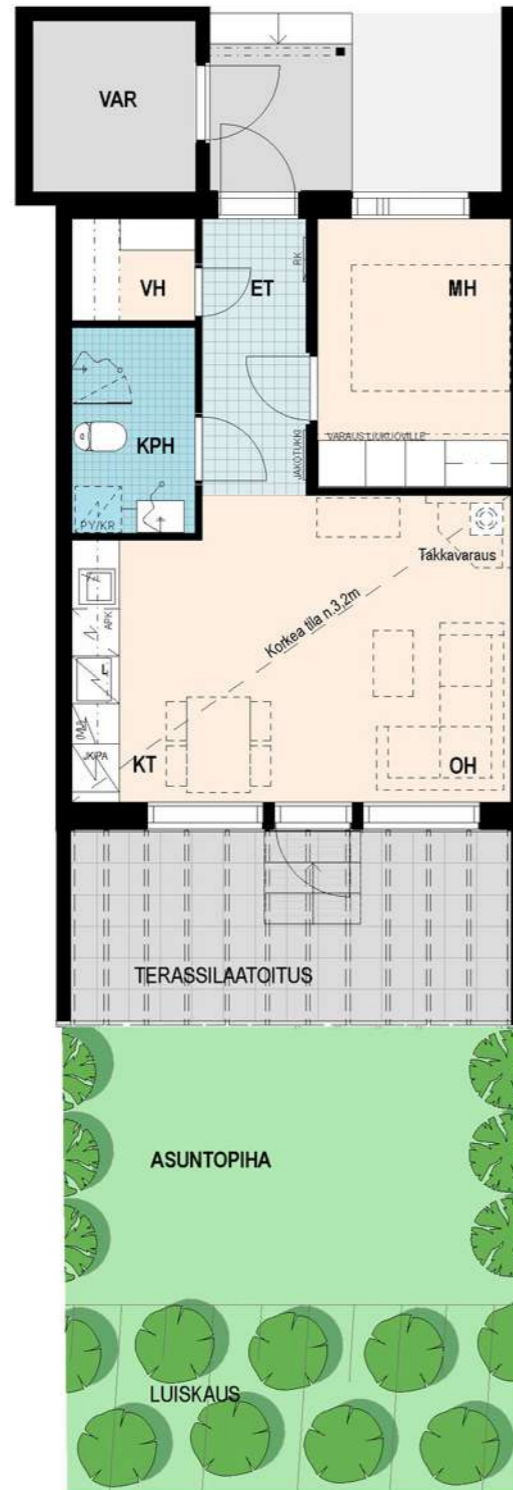
B8 | 2 h + kt



*Kätevä vaatehuone
lisää asumismukavuutta*

*Valoisa koti, joka on
helppo sisustaa*

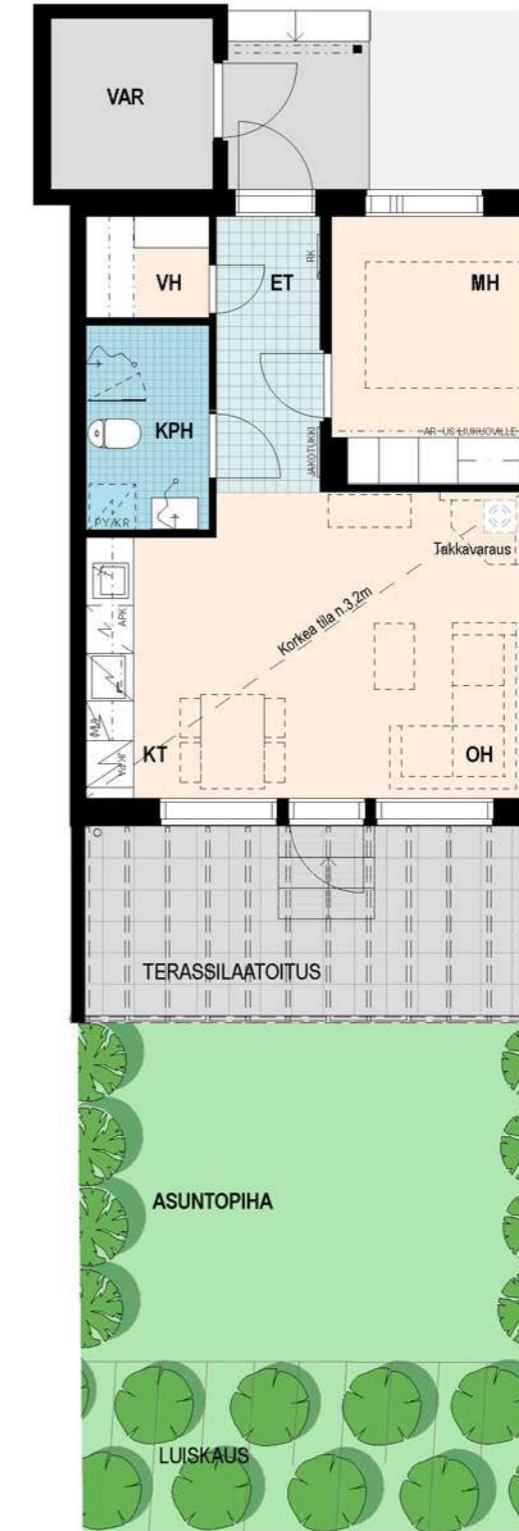
*Laatoitettu terassi ja helppo-
hoitoinen piha-alue*



*Erinomainen sijainti, junalla
lähiasemalta Helsingin
keskustaan noin puolessa
tunnissa*

*Yhtenäinen keittiö-olohuone-
tila mukavaan yhdessäoloon*

Oma aurinkoinen piha



41,0 m²

C12 | 2 h + kt

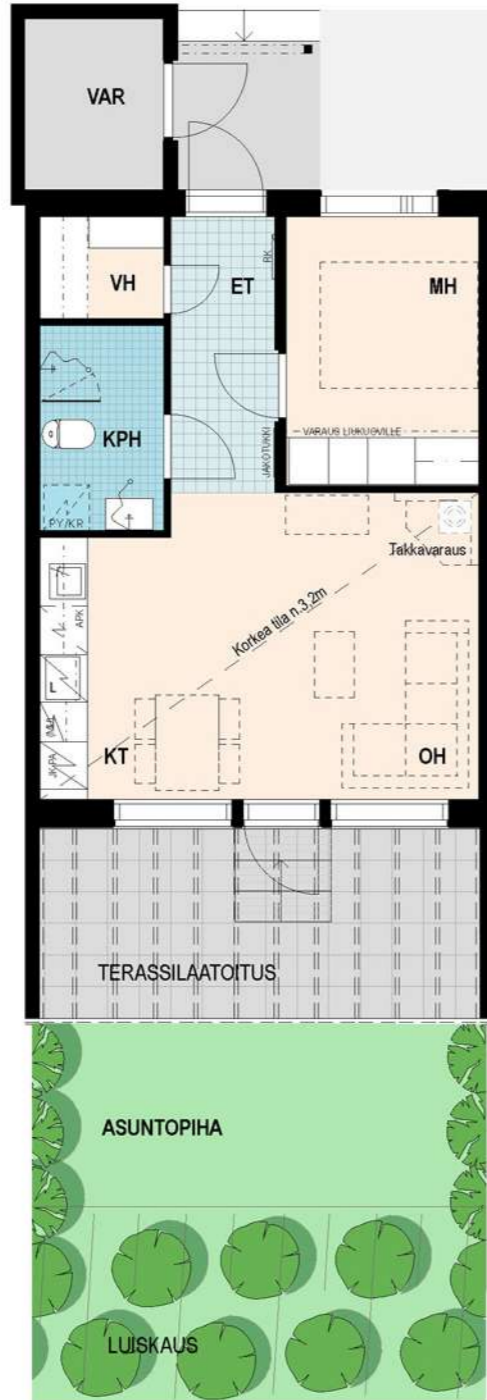


*Keskustan palvelut ovat
lyhyen matkan päässä*

*Laajat materiaalivaihto-
ehdot mahdollistavat
omannäköisen kodin
luomisen*

*Valoa, avaruutta ja
viihtyisyyttä*

*Lattialämmitys lisää
asumismukavuutta*



Rakennustapaselostus

Yleistä

Asunto Oy Järvenpään Rinnepuisto rakennetaan Järvenpään Nummenkylään valinnaiselle kaupungin vuokratontille 186-11-1143-10 osoitteessa Nummikatu 3, 04460 Järvenpää. Yhtiö muodostuu neljästä rivitalosta, joihin rakennetaan 16 asuntoa.

Asemakaava

Tontilla on lainvoimainen asemakaava, joka on nähtävissä kaupantekotilaisuudessa. Tietoja alueen ja ympäristön kaavoituksesta saa Järvenpään kaupungilta puh. (09) 27 191.

Piha-alue

Jokaisen asunnon hallintaan kuuluu oma piha-alue. Asuntopihat varustetaan laatoitetuilla terasseilla ja pergolalla. Piha-alueet toteutetaan erillisen pihasuunnitelman ja pohjarakennesuunnitelmien mukaisesti. Kiinteistön jäteastiat sijaitsevat naapurin tontin 11 sisääntulon yhteydessä.

Pysäköinti

Yhtiöllä on yhteensä 19 autopaikkaa. Kaikki autopaikat varustetaan lämmityspistokkeilla ja sähköautonlatausvarauksin. Autopaikat myydään erillisinä osakkeina.

Perustukset ja alapohja

Rakennusten perustukset ovat betonirakenteiset. Alapohjat ovat ontelolaattarakenteisia lämmineristettyjä kantavia alapohjia.

Runko

Huoneistojen väliset seinät ovat teräsbetonia. Ulkoseinät ovat puurakenteisia ja lämmineristettyjä. Rakennuksen julkisivut ovat puuverhottuja.

Vesikatto

Asuinrakennuksen yläpohja on puurakenteinen ja lämpöeristetty. Vesikatton materiaalina on betonikattotiili ja katon muoto on harjakatto.

Väliseinät

Huoneiden kevyet väliseinät ovat kipsiväliseiniä. Pesuhuoneiden seinät tehdään vesieristettyinä kipsilevyväli-seininä. Löylyhuoneissa on lasiseinä.

Ovet

Huoneistojen pääulko-ovet ovat lämmineristettyjä ovia. Terrasiovet ovat lasiaukollisia ovia. Sisäovet ovat tehdaskäsiteltyjä laakaovia. Löylyhuoneen ovet ovat lasiovia.

Lattiat

Keittiöiden, makuu- ja olohuoneiden sekä vaatehuoneiden lattiamateriaalina on tammilautaparketti. Eteisissä sekä pesuhuone-, sauna-, ja wc-tiloissa lattiamateriaalina on keraaminen laatta.

Seinäpäällysteet

Seinät ovat tasoitettuja ja maalattuja kuivissa tiloissa. Erillis-wc:ssä allaskaapin ja peilikaapin väli on laatoitettu kaappien leveydeltä.

Katot

Katot huoneissa ovat ruiskutasoitepintaisia. Alaslasketut katot ovat joko ruiskutasoitettuja- tai maalattuja. Saunoissa, pesuhuoneissa ja erillis-wc:ssä katot paneloidaan.

Kalusteet

Kiintokalusteet ovat tehdasvalmisteisia vakiokalusteita. Kiintokalusteiden alle ei asenneta parkettia, eikä kiintokalusteiden takaa tasoiteta tai maalata.

Ilmanvaihto, lämmitys ja vesi

Yhtiö liitetään kunnalliseen vesi- ja viemäriverkkoon. Lämmönlähteenä on kaukolämpö. Lämmitysjärjestelmänä on vesikiertoinen lattialämmitys. Jokaisessa asunnossa on huoneistokohtainen vedenmittaus sekä kylmälle että lämpimälle vedelle. Huoneistossa on lämmöntalteenotolla varustettu asuntokohtainen koneellinen tulo- ja poistoilmanvaihto.

Järjestelmät

Yhtiö liitetään sähkölaitoksen jakeluverkkoon (Caruna). Yhtiö varustetaan yleiskaapelointiverkolla ja liitetään yleiseen televerkkoon operaattorin kiinteistökuudulla, joka sisältää kaapeli-tv:n. Huoneisiin asennetaan sähköverkkoon liitettävät palovaroittimet.

Takka

Kaikkiin asuntoihin on mahdollista tilata lisätyönä takka.

Varastotilat

Asuntojen sisäänkäynnin yhteyteen rakennetaan asuntokohtaiset varastot.

Muutostyöt

PROY Oy antaa kirjallisen tarjouksen asiakkaan toivomista lisä- ja muutostöistä. Lisä- ja muutostyötalaukset on tehtävä sovitussa aikataulussa.

Huomautus

Tämän esitteen tiedot perustuvat maaliskuun 2022 tilanteeseen. Rakennuttaja varaa oikeuden muuttaa kohteen rakenteita ja materiaaleja toisiin samanarvoisiin tai rakenteellisesti vastaaviin. Ostajan on tutustuttava lopullisiin myyntiasiakirjoihin kauppakirjan allekirjoituksen yhteydessä. Alakatot ja koteloinnit saattavat poiketa myyntiesitteestä tekniikan vaatimien tilavarausten vuoksi. Pohjakuvien laatoitusten koot eivät vastaa todellisuutta eivätkä ole mittakaavassa. Havainnekuvat myyntiaineistossa ovat taitelijan näkemyksiä ja saattavat poiketa toteutuneesta.

Merkkien selitykset

	Jääkaappi
	Pakastinkaappi
	Jääkaappipakastin
	Liesitaso + uuni
	Mikroaaltouunivaraus
	Astianpesukone
	Pyykinpesukonevaraus ja kuivausrumpuvaraus
	Pyykkikaappi
	Siivouskomero
	Pyykki/siivouskomero
	Hyllykaappi
	Tankokaappi
	Tiskipöydän pesuallas
	Kylpyhuoneen käsienpesuallas bideesuihkulla
	Saunan kiuas

Lyhenteiden selitykset

ET	Eteinen
OH	Olohuone
MH	Makuuhuone
K	Keittiö
KT	Keittotila
VH	Vaatehuone
WC	Erillinen WC
KPH	Pesuhuone + WC
S	Sauna
VAR	Kylmä ulkovarasto
JK	Jääviileäkaappi
PA	Pakastinkaappi
JK/PA	Jääkaappipakastin
L	Liesitaso + uuni
(MU)	Mikroaaltouunivaraus
APK	Astianpesukone
PY/KR	Pyykinpesukonevaraus ja kuivausrumpuvaraus
PY	Pyykkikaappi
SK	Siivouskomero
PY/SK	Pyykki/siivouskomero
HK	Hyllykaappi


Tervetuloa uuteen Valoisaan kotiisi!

PROY

VALOISIA KOTEJA
part of Aki Hyrkkönen Oy



 [proy.fi](https://www.proy.fi)

 [proy_valoisia_koteja](https://www.instagram.com/proy_valoisia_koteja)

PROY Oy

Pääkaupunkiseutu

010 248 8880

toimisto@proyoy.fi Suomalaisentie 7,
02270 Espoo

Pirkanmaa

010 248 8880

toimisto@proyoy.fi
Lapinniemenranta 2, 33180 Tampere

www.proyoy.fi

Asunto Oy Järvenpään Rinnepuisto

